

volumetria dei liquidi di precisione

i l v o s t r o p a r t n e r d i q u a l i t à a l i v e l l o m o n d i a l e



Benvenuti in Socorex – la più vasta competenza ne

Gentili partners nelle scienze di laboratorio,

Quella che state sfogliando è l'edizione aggiornata del catalogo laboratorio Socorex, la cui stesura è stata condotta di pari passo con quella del nostro nuovo sito internet, che rilasceremo a breve. Il nostro programma include un'ampia selezione di strumenti per il dosaggio di liquidi, accessori e prodotti di consumo.

Messi a punto avendo in mente gli utilizzatori e le loro applicazioni, i nostri prodotti offrono molto di più delle loro rispettabili prestazioni metrologiche elevate, stabilità dei materiali e durevolezza. Essi integrano numerose specifiche uniche, innovative ed insuperate, quali le caratteristiche dell'estesa linea di dispensatori per bottiglie Calibrex™, che sta riscuotendo grande successo in una vasta gamma di procedure. Lanciata recentemente sul mercato, la linea di puntali per pipette Qualitix®, che include il suo sistema di riempimento dei rack tipfill™ e gli articoli monouso correlati, quali serbatoi, ha rapidamente conquistato il consenso dei laboratori più esigenti.

Ulteriori progressi sono stati compiuti con le nostre reti di distributori internazionali i quali offrono prodotti ottimi e supporto tecnico, in un momento in cui la calibrazione affidata a terzi ha acquisito maggior importanza.

Colgo l'occasione per esprimere i miei ringraziamenti e la mia gratitudine all'ampia comunità scientifica che ripone fiducia nel team Socorex e nei suoi partners.

Augurando grandi successi.



Cordialmente

Sylvain Christen, CEO

Storia in breve

Socorex Isba SA, spesso nota semplicemente con il nome originale di Socorex, è stata fondata alla fine degli anni '40 del secolo scorso. Due giovani orologiai intravidero la necessità di nuovi tipi di siringhe di qualità per applicazioni mediche. I prodotti riscossero un rapido successo a livello internazionale.

Alla ricerca di sinergie, la società in seguito si fuse con un'altra azienda, si spostò nella città di Losanna, sul lago di Ginevra, cambiò il suo nome in Socorex Isba SA e infine, condotta da una nuova famiglia proprietaria, nel 1963 costruì una nuova sede a Ecublens.

Oltre cinquant'anni più tardi, ancora con gli stessi azionisti, Socorex ha ampliato le sue due divisioni distinte, dedicate al laboratorio e alla salute animale, riflettendo una conversione strategica in atto da tempo. Così ampliato, il moderno sito in futuro supporterà la capacità aziendale di gestire molte altre storie di successo.

Prodotti e servizi

L'attuale programma di produzione include un'ampia gamma di strumenti di precisione elevata impiegati per garantire l'affidabilità delle operazioni di misurazione, dosaggio, trasferimento, erogazione e iniezione di liquidi in svariate applicazioni.

Micropipette manuali ed elettroniche, pipettatori singoli e multicanale, pipette a ripetizione, dosatori, pipettatori elettronici e siringhe riutilizzabili, con tutti i relativi accessori, rappresentano il cuore del programma. Ogni strumento di precisione è dotato di un proprio numero di matricola e supera un rigido controllo delle prestazioni attestato da un certificato CQ individuale.

Il centro di assistenza Socorex offre un programma di riparazione e calibrazione globale. Le soluzioni disponibili vanno dalla manutenzione di base alla calibrazione accreditata per tutte le micropipette e tutti i dosatori (di qualsiasi marca), in conformità con le norme ISO 17025.



La gestione di liquidi di precisione



I nostri clienti

Siamo orgogliosi di annoverare virtualmente tutti i laboratori privati, industriali, accademici e governativi esistenti.

Tali operatori si occupano di attività di routine, ricerca e formazione nei settori più svariati: scienze naturali (ad es. biotecnologie e biologia molecolare), medicina, chimica, farmacologia, scienze ambientali, agricoltura e così via.

La rete dedicata di distributori Socorex serve efficientemente tutti gli operatori scientifici. Selezionati tra i migliori fornitori, essi dispongono infatti di un ampio inventario dei nostri prodotti, oltre a garantire l'assistenza tecnica e i servizi di riparazione e calibrazione.

Trovate il partner Socorex più vicino a Voi nel sito web www.socorex.com.

Traguardi qualitativi raggiunti

La dedizione che Socorex rivolge alla precisione ed alla qualità è una tradizione senza tempo. Il nostro impegno profuso nel produrre gli strumenti più affidabili e nell'offrire i servizi migliori è stato formalizzato con l'ottenimento delle certificazioni ISO 9001 e ISO 13485 - Sistemi di Gestione per la Qualità.

Le linee di prodotti utilizzate nei settori della diagnostica in vitro sono conformi alla direttiva IVD 98/79 EEC per i dispositivi medici e recano la marcatura CE.

Gli strumenti sono ideati per funzionare in conformità a standard nazionali e internazionali, quali ISO 8655, GLP, GMP e NCCLS.

Una garanzia di tre anni copre tutti i pipettatori manuali, mentre per le pipette elettroniche, i dispenser e le pipette a ripetizione la garanzia è di due anni.

Gamma di strumenti

Pipette elettroniche

Acura® electro

1

Pipette a lettura digitale

*Acura® manual e
Acura® manual XS*

5

Pipette a impostazione digitale

Calibra® digital

11

Pipette per diluizione

Acura® dilute

13

Pipette a spostamento positivo

Acura® capillar

14

Postazioni di lavoro

15

Pipetta a ripetizione

Stepper™ / Ecostep™

17

Pipettatori

Profiller™ / Profillette™

19

Pipette con microdispenser

Acura® self-refill

21

Dosatori compatti

Acurex™ compact

22

Dosatori per bottiglie

Calibrex™

23

Siringhe da laboratorio

Dosys™

29

Siringhe in vetro

Dosys™ all-glass

33

Buste per sterilizzazione

Qualitix®

34

Puntali per pipette / consumabili

Qualitix®

35

Serbatoi per reagenti

Qualitix®

41

Centro assistenza

43

Nuovo aggiornamento di una linea di successo che rende il pipettaggio elettronico più semplice e sicuro che mai. Lo strumento controllato da un microprocessore include un software intuitivo che consente di evitare le complicate fasi di programmazione. Non sono richieste particolari abilità per accedere rapidamente alle sei modalità di funzionamento e ai diversi volumi disponibili. Garanzia di due anni.

Modelli Acura® electro
926XS micro, 936 macro, 956 multi

Caratteristiche del prodotto

- Impugnatura ergonomica ottimale e peso ridotto
- Programma di auto-apprendimento semplice e intuitivo
- Ampio display, adattabile alla lettura per mancini o destrorsi
- Batteria di rapida sostituzione
- Caricamento veloce, autonomia di lavoro prolungata
- Espulsore regolabile Justip™, compatibile con la maggior parte dei puntali
- Contatore dei cicli di pipettaggio
- 27 moduli volumetrici intercambiabili - tutti adattabili alla stessa unità di controllo

* Brevetto Socorex



Ergonomia naturale ①

Acura® electro offre forma, equilibrio ed ergonomia d'uso simili a quelle di uno strumento manuale. Ma il comfort è enormemente migliorato garantendo un pipettaggio e una ripetibilità dei risultati semplicemente sorprendenti.

Esclusiva lettura del display "anche per mancini" ②

Il display si adatta all'istante alla lettura sul lato destro o sinistro. Tutte le informazioni sono presentate con chiarezza e immediatamente visibili durante la programmazione, il pipettaggio e la calibrazione.



Velocità d'uso variabile ③

Il selettore di velocità, situato nella parte anteriore, consente una variazione immediata, anche durante il processo di pipettaggio. Inoltre, è possibile attivare la riduzione della velocità in qualsiasi momento mediante la semplice pressione del pulsante di avvio.

Contatore dei cicli di pipettaggio ④

Con un semplice doppio clic è possibile accedere al numero di cicli di pipettaggio eseguiti a partire dall'ultimo azzeramento.



Espulsione del puntale, più semplice che mai ⑤

La massima efficacia di espulsione del puntale è garantita da un tasto di espulsione di grandi dimensioni e dalla forma ergonomica. Il sistema di regolazione in altezza dell'asta Justip™ (± 4 mm), controllato tramite efficaci fermi a scatto, consente di scegliere tra una vasta gamma di puntali per adattare perfettamente i coni.

L'estremità dell'espulsore a forma di arco nei modelli multicanale consente l'espulsione sequenziale precisa dei puntali.

Grande flessibilità operativa

È possibile accedere alle varie modalità premendo un solo tasto.

Pipettaggio diretto

Aspirazione e pipettaggio del volume impostato. Adatta per tutte le applicazioni.

Pipettaggio inverso

Aspirazione in eccesso, seguita dal dosaggio del volume impostato. Ottimizza la riproducibilità al di sotto dei 20 µl. Particolarmente consigliata per liquidi viscosi e schiumosi.

Pipettaggio ripetitivo

Riempimento del puntale e distribuzione graduale. Particolarmente adatta per i dosaggi.

Diluizione

Aspirazione di 2 o 3 diversi volumi e restituzione in un unico pipettaggio. Un modo semplice per diluire campioni.

Pipettaggio tattile

Modalità di misurazione e dispensazione di liquidi di tipo "avvio e arresto", impiegata, tra i tanti usi, per la titolazione ed il caricamento gel mediante la semplice pressione del tasto di attivazione.

Miscelazione

Miscelazione del liquido nel puntale/nella fiala.



Moduli volumetrici intercambiabili ③

Un'unica unità di controllo si adatta ad una serie di 27 moduli volumetrici disponibili separatamente. Questo consente di ampliare notevolmente le possibilità operative e rende il pipettaggio elettronico accessibile a tutti. Lo smontaggio e il riassetto non necessitano di strumenti, garantendo quindi la massima flessibilità. I dati della calibrazione dei moduli supplementari, impostati dal CQ di fabbrica o dal proprietario della pipetta, sono salvati nella memoria dello strumento.



①



④

Calibrazione ④

Il software di controllo consente di accedere subito al menu di calibrazione. È possibile eseguire il controllo delle prestazioni su due o tre volumi indipendenti (Vmin, Vmed e Vmax). Le nuove impostazioni vengono inserite direttamente dalla tastiera. Un messaggio di errore avvisa l'utente di eventuali movimenti non accurati dello stantuffo.

Stand di ricarica per pipette ①

Lo stand ricarica-pipette permette la ricarica e l'alloggiamento simultaneo fino a tre strumenti o pacchi batteria. In ogni posizione è presente un LED di ricarica rosso/verde. Lo stand è fornito con ogni pacchetto Acura® electro iniziale.

Rack per le batterie da ricaricare ②

L'accessorio salvaspazio alloggia fino a tre batterie simultaneamente. La modalità di conservazione ideale per avere sempre disponibili delle batterie di riserva cariche.



②



⑤

Autonomia di lavoro prolungata ⑤

La batteria NiMH può essere cambiata in un attimo. La ricarica della batteria è veloce (circa 90 minuti) e l'autonomia di lavoro è elevata: più di 3000 cicli di pipettaggio consecutivi. Il livello di carica della batteria è chiaramente visibile sul display. Quando non viene utilizzata, la pipetta entra automaticamente nella modalità standby con risparmio energetico.



micro e macropipette elettroniche, pipette elettroniche multicanale

926XS micro

0.1 - 2 µl
0.5 - 10 µl
1 - 20 µl
2.5 - 50 µl
5 - 100 µl
10 - 200 µl
50 - 1000 µl



936 macro

0.1 - 2 ml
0.25 - 5 ml
0.5 - 10 ml

956 multi

0.5 - 10 µl
2.5 - 50 µl
10 - 200 µl
20 - 350 µl

Vantaggi del prodotto Acura® electro

Micropipette

- La lunghezza ridotta dell'asta e l'estremità conica la rendono più maneggevole
- Accesso semplice a microprovette e micropiastre
- Opzionali moduli volumetrici più lunghi
- Conversione semplice effettuata dall'utente in qualsiasi momento
- Stabilità e prestazioni metrologiche impareggiabili

Macropipette

- Filtro di protezione per cono portapuntale facilmente sostituibile
- Adattatori per pipette Pasteur
- Accuratezza e precisione straordinarie

Multicanale

- Ampia scelta di modelli da 8 e 12 canali
- Peso ridotto e impugnatura ergonomica
- Espulsione sequenziale del puntale
- Il corpo è adatto anche a tutti i moduli volumetrici monocolore

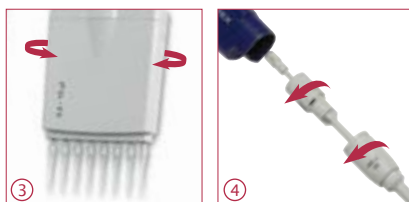


Filtro di protezione per cono portapuntale ①

I modelli macro dispongono di un filtro di protezione contro l'infiltrazione di liquidi evitando le contaminazioni. Situato nel cono portapuntale, tale filtro può essere rimosso e sostituito in modo semplice.

Adattatori per pipette Pasteur ②

Gli accessori opzionali si adattano a pipette Pasteur in vetro da 2 ml da impiegare in alternativa ai puntali in polipropilene.



Posizione di lavoro ottimale ③

La rotazione di 360° dei moduli volumetrici multicanale consente di scegliere la posizione di lavoro migliore.

Manutenzione rapida ④

La struttura delle pipette riduce la manutenzione al minimo. Non sono necessari strumenti per rimuovere il modulo volumetrico. Il contatore dei cicli di pipettaggio semplifica il monitoraggio della manutenzione.

Se è necessaria una sterilizzazione, i moduli volumetrici sono autoclavabili a 121°C / 250°F.



Pacchetto iniziale ⑤

Consigliato se si acquista una pipetta Acura® electro per la prima volta. Ogni pacchetto iniziale contiene una pipetta elettronica, certificato CQ, istruzioni per l'uso, stand di ricarica, alimentatore, una batteria supplementare e campioni di puntali per pipetta Qualitix®. In seguito, è possibile acquistare pipette aggiuntive e caricarle sullo stand di ricarica esistente.

Prestazioni e informazioni relative all'ordine - Strumenti

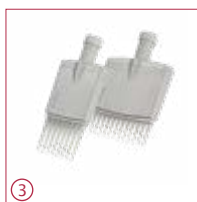
Il pacchetto iniziale comprende pipetta, stand di ricarica e accessori. Pipette aggiuntive fornite separatamente sono dotate di certificato CQ individuale, campioni di puntali per pipetta Qualitix® e istruzioni per l'uso.

Volume	Divisione	Inesattezza (E%)			Imprecisione (CV%)			Tipo di puntale	N. cat. Pacchetto iniziale*	N. cat. Solo pipetta
		Vol. min.	Vol. medio	Vol. max.	Vol. min.	Vol. medio	Vol. max.			
Micropipette Acura® electro 926XS										
0.1 - 2 µl	0.01 µl	<± 2.5 % ¹⁾	<± 1.2 %	<± 0.9 %	< 2.5 % ¹⁾	< 1.5 %	< 0.8 %	Ultra 10 µl	926.0002E	926.0002
0.5 - 10 µl	0.05 µl	<± 1.2 % ²⁾	<± 0.8 %	<± 0.6 %	< 1.5 % ²⁾	< 0.7 %	< 0.35 %	Ultra 10 µl	926.0010E	926.0010
0.5 - 10 µl	0.05 µl	<± 1.2 % ²⁾	<± 0.8 %	<± 0.6 %	< 1.7 % ²⁾	< 0.8 %	< 0.4 %	200 µl	926.0010YE	926.0010Y
1 - 20 µl	0.1 µl	<± 1.2 % ²⁾	<± 0.6 %	<± 0.5 %	< 1.2 % ²⁾	< 0.4 %	< 0.3 %	200 µl	926.0020E	926.0020
2.5 - 50 µl	0.25 µl	<± 1.0 % ²⁾	<± 0.6 %	<± 0.5 %	< 0.7 % ²⁾	< 0.3 %	< 0.25 %	200 µl	926.0050E	926.0050
5 - 100 µl	0.5 µl	<± 1.0 % ²⁾	<± 0.6 %	<± 0.5 %	< 0.7 % ²⁾	< 0.3 %	< 0.2 %	200 µl	926.0100E	926.0100
10 - 200 µl	1.0 µl	<± 1.0 % ²⁾	<± 0.6 %	<± 0.4 %	< 0.6 % ²⁾	< 0.2 %	< 0.15 %	200 µl	926.0200E	926.0200
50 - 1000 µl	5.0 µl	<± 0.8 % ²⁾	<± 0.5 %	<± 0.4 %	< 0.4 % ²⁾	< 0.15 %	< 0.1 %	1000 µl	926.1000E	926.1000
Macropipette Acura® electro 936										
0.1 - 2 ml	0.01 ml	<± 1.5 % ²⁾	<± 1.0 %	<± 0.5 %	< 0.6 % ²⁾	< 0.3 %	< 0.15 %	2 ml	936.02E	936.02
0.25 - 5 ml	0.05 ml	<± 1.2 % ²⁾	<± 0.8 %	<± 0.5 %	< 0.6 % ²⁾	< 0.3 %	< 0.15 %	5 ml	936.05E	936.05
0.5 - 10 ml	0.05 ml	<± 1.0 % ²⁾	<± 0.7 %	<± 0.5 %	< 0.5 % ²⁾	< 0.2 %	< 0.15 %	10 ml	936.10E	936.10
Pipette a 8 canali Acura® electro 956										
0.5 - 10 µl	0.05 µl	<± 3.5 % ²⁾	<± 1.5 %	<± 1.0 %	< 3.0 % ²⁾	< 0.9 %	< 0.7 %	Ultra 10 µl	956.08.010E	956.08.010
2.5 - 50 µl	0.25 µl	<± 1.0 % ²⁾	<± 0.9 %	<± 0.8 %	< 1.0 % ²⁾	< 0.6 %	< 0.4 %	200 µl	956.08.050E	956.08.050
10 - 200 µl	1.0 µl	<± 0.9 % ²⁾	<± 0.7 %	<± 0.6 %	< 0.6 % ²⁾	< 0.4 %	< 0.25 %	200 µl	956.08.200E	956.08.200
20 - 350 µl	5.0 µl	<± 1.0 % ²⁾	<± 0.8 %	<± 0.6 %	< 0.6 % ²⁾	< 0.4 %	< 0.25 %	350 µl	956.08.350E	956.08.350
Pipette a 12 canali Acura® electro 956										
0.5 - 10 µl	0.05 µl	<± 3.5 % ²⁾	<± 1.5 %	<± 1.0 %	< 3.0 % ²⁾	< 0.9 %	< 0.7 %	Ultra 10 µl	956.12.010E	956.12.010
2.5 - 50 µl	0.25 µl	<± 1.0 % ²⁾	<± 0.9 %	<± 0.8 %	< 1.0 % ²⁾	< 0.6 %	< 0.4 %	200 µl	956.12.050E	956.12.050
10 - 200 µl	1.0 µl	<± 0.9 % ²⁾	<± 0.7 %	<± 0.6 %	< 0.6 % ²⁾	< 0.4 %	< 0.25 %	200 µl	956.12.200E	956.12.200
20 - 350 µl	5.0 µl	<± 1.0 % ²⁾	<± 0.8 %	<± 0.6 %	< 0.6 % ²⁾	< 0.4 %	< 0.25 %	350 µl	956.12.350E	956.12.350

Valori di prestazione ottenuti in modalità diretta con acqua bidistillata a temperatura costante (± 0.5 °C) compresa tra 20 e 25 °C in conformità con la direttiva ISO 8655. I risultati possono essere migliorati tramite calibrazioni individuali in ciascuna modalità. Misurate a ¹⁾ 0.5 µl, ²⁾ 10% del volume nominale.

* Sostituire la E con il codice nazionale nel caso in cui sia necessario un tipo di spina diverso da quello europeo:
G = Regno Unito, U = Stati Uniti/Giappone,
A = Australia/Nuova Zelanda

Informazioni relative all'ordine - Moduli volumetrici e accessori



Volume	Tipo di puntale	N. cat.
Microvolumi monocanale ①		
Lunghezza ridotta dell'asta		
0.1 - 2 µl	Ultra 10 µl	800.0002XS
0.5 - 10 µl	Ultra 10 µl	800.0010XS
0.5 - 10 µl	200 µl	800.0010YS
1 - 20 µl	200 µl	800.0020XS
2.5 - 50 µl	200 µl	800.0050XS
5 - 100 µl	200 µl	800.0100XS
10 - 200 µl	200 µl	800.0200XS
50 - 1000 µl	1000 µl	800.1000XS
Lunghezza regolare dell'asta ①		
0.1 - 2 µl	Ultra 10 µl	800.0002
0.5 - 10 µl	Ultra 10 µl	800.0010
0.5 - 10 µl	200 µl	800.0010Y
1 - 20 µl	200 µl	800.0020
2.5 - 50 µl	200 µl	800.0050
5 - 100 µl	200 µl	800.0100
10 - 200 µl	200 µl	800.0200
50 - 1000 µl	1000 µl	800.1000

Volume	Tipo di puntale	N. cat.
Macrovolumi monocanale ②		
0.1 - 2 ml	2 ml	800.2000
0.25 - 5 ml	5 ml	800.5000
0.5 - 10 ml	10 ml	800.10000
Microvolumi a 8 canali ③		
0.5 - 10 µl	Ultra 10 µl	800.08.010
2.5 - 50 µl	200 µl	800.08.050
10 - 200 µl	200 µl	800.08.200
20 - 350 µl	350 µl	800.08.350
Microvolumi a 12 canali ③		
0.5 - 10 µl	Ultra 10 µl	800.12.010
2.5 - 50 µl	200 µl	800.12.050
10 - 200 µl	200 µl	800.12.200
20 - 350 µl	350 µl	800.12.350

Descrizione	Imballo	N. cat.
Unità di ricarica, 3 posizioni		
Stand per pipette o pacchi batteria ④	1 / conf.	320.903.48
Stand solo per pacchi batteria ⑤	1 / conf.	320.913.48
Batteria di ricambio, colore blu		
NiMH, 4.8V	1 / conf.	900.920.48
NiMH, 4.8V	2 / conf.	900.922.48
Alimentatore, 100-240V		
Spina di tipo per l'Europa	1 / conf.	900.901.48E
Spina di tipo per il Regno Unito	1 / conf.	900.901.48G
Spina di tipo per Stati Uniti e Giappone	1 / conf.	900.901.48U
Spina di tipo per Australia e Nuova Zelanda	1 / conf.	900.901.48A
Filtri di protezione per cono		
Per modelli da 2 e 5 ml	250 / conf.	322.05
Per modelli da 10 ml	100 / conf.	322.10
Adattatore - Pipetta Pasteur		
Per modelli da 2 ml	1 / conf.	1.835.631
Per modelli da 5 ml	1 / conf.	1.835.633

Qualitix®, vedere pagine 35-40

micropipette a lettura digitale

Acura® manual è una linea di pipette di precisione che unisce materiali high-tech e caratteristiche ergonomiche straordinarie. È possibile scegliere tra i modelli della linea classica 825 adatte a tutte le applicazioni e le micropipette della linea 826 XS, appositamente dedicate alla ricerca. Entrambe le linee offrono prestazioni assolutamente superiori e rendono il pipettaggio comodo e sicuro. Garanzia di tre anni.

Acura® manual 825 / 826 XS

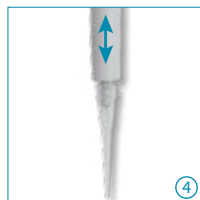
Caratteristiche del prodotto

- Regolazione intelligente e affidabile del volume
- Impostazione del volume con una sola mano
- Display digitale di precisione, sempre visibile
- Espulsore regolabile Justip™*, compatibile con la maggior parte dei puntali
- Sistema di calibrazione rapida *swift-set**
- Resistenza a urti, luce UV e lavaggi in autoclave

* Brevetto Socorex

Massima comodità di pipettaggio ①

Le pipette Acura® manual hanno un'impugnatura perfetta per tutti i tipi di mano, con o senza guanti. Forma ergonomica, leggerezza e scorrimento dolce dello stan-tuffo offrono un maggiore comfort.



Tasto espulsione puntale ②

Posizionato in modo ergonomico, il grande espulsore ammortizzato garantisce l'attivazione esercitando una pressione minima.

Espulsione regolabile del puntale ③ ④

Il sistema di regolazione in altezza dell'asta dell'espulsore, chiamato Justip™, consente di scegliere tra una vasta gamma di puntali per adattare perfettamente gli ugelli.

Minima manutenzione/sterilizzazione ⑤

Smontaggio semplice per una pulizia profonda. La sterilizzazione viene ottenuta mediante il lavaggio in autoclave degli strumenti completamente assemblati (121°C / 250°F).



825
micro

0.1 - 2 µl
0.5 - 10 µl
1 - 10 µl
2 - 20 µl
5 - 50 µl
10 - 100 µl
20 - 200 µl
100 - 1000 µl



Prestazioni e tipo di puntale - Micropipette Acura® manual 825 e 826 XS

Volume	Divisione	Inesattezza (E%)			Imprecisione (CV%)			Tipo di puntale
		Vol. min.	Vol. medio	Vol. max.	Vol. min.	Vol. medio	Vol. max.	
0.1 - 2 µl	0.002 µl	<± 6.0 % ¹⁾	<± 4.0 %	<± 2.0 %	< 5.0 % ¹⁾	< 3.3 %	< 1.5 %	Ultra 10 µl
0.5 - 10 µl	0.01 µl	<± 2.5 % ²⁾	<± 1.8 %	<± 1.0 %	< 1.8 % ²⁾	< 1.2 %	< 0.5 %	Ultra 10 µl
1 - 10 µl	0.01 µl	<± 2.5 %	<± 1.8 %	<± 1.0 %	< 2.5 %	< 1.6 %	< 0.7 %	200 µl
2 - 20 µl	0.02 µl	<± 2.5 %	<± 1.8 %	<± 1.0 %	< 1.7 %	< 1.0 %	< 0.5 %	200 µl
5 - 50 µl	0.1 µl	<± 1.5 %	<± 1.3 %	<± 1.0 %	< 1.0 %	< 0.7 %	< 0.4 %	200 µl
10 - 100 µl	0.1 µl	<± 1.5 %	<± 1.2 %	<± 0.8 %	< 1.0 %	< 0.6 %	< 0.2 %	200 µl
20 - 200 µl	0.2 µl	<± 1.5 %	<± 1.1 %	<± 0.6 %	< 0.6 %	< 0.4 %	< 0.2 %	200 µl
100 - 1000 µl	1 µl	<± 1.5 %	<± 1.0 %	<± 0.5 %	< 0.5 %	< 0.4 %	< 0.2 %	1000 µl

Valori di prestazione ottenuti con acqua bidistillata a temperatura costante (± 0.5°C) compresa tra 20 e 25°C in conformità con la direttiva ISO 8655.

¹⁾ misurati a 0.5 µl ²⁾ misurati a 1 µl

**extra
compatta**

micropipette
a lettura digitale



826 XS

micro extra compatte

- 0.1 - 2 µl
- 0.5 - 10 µl
- 1 - 10 µl
- 2 - 20 µl
- 5 - 50 µl
- 10 - 100 µl
- 20 - 200 µl
- 100 - 1000 µl



Calibrazione immediata ① ②

Il sistema di calibrazione *swift-set* per gli utilizzatori, con chiave e meccanismo di blocco integrati, fa dimenticare le noiose procedure di calibrazione. In assoluta conformità agli standard e alle direttive internazionali.



L'asta corta migliora la precisione del movimento delle mani e garantisce una controllabilità superiore. Una grande agevolazione nel caso di applicazioni di precisione come il pipettaggio in microprovette o micropiastre.



Sigillo di sicurezza ③

Facilmente rimovibile se necessario, il sigillo che protegge l'interruttore resiste al lavaggio in autoclave.

Sigilli adesivi per la calibrazione	N. cat.	
Sigilli di ricambio	25 / conf.	1.825.025
Sigilli di ricambio	100 / conf.	1.825.100

Pesi e informazioni relative all'ordine - Acura® manual 825 e 826 XS

Volume	Pesi		N. cat.	
	825	826 XS	825	826 XS
0.1 - 2 µl	88 gr	84 gr	825.0002	826.0002
0.5 - 10 µl	88 gr	84 gr	825.0010	826.0010
1 - 10 µl	88 gr	85 gr	825.0010Y	826.0010Y
2 - 20 µl	88 gr	85 gr	825.0020	826.0020
5 - 50 µl	90 gr	86 gr	825.0050	826.0050
10 - 100 µl	92 gr	87 gr	825.0100	826.0100
20 - 200 µl	90 gr	86 gr	825.0200	826.0200
100 - 1000 µl	95 gr	88 gr	825.1000	826.1000

Derivata dalla linea Acura® *manual 825*, la linea 826 XS è stata progettata appositamente per i ricercatori scientifici. La lunghezza più contenuta, la maggiore maneggevolezza e il peso ulteriormente ridotto che caratterizzano gli otto modelli di questa linea si integrano ai fattori chiave offerti da questi strumenti per ottenere le massime prestazioni nel pipettaggio.

Acura® manual 826 XS

Ulteriori vantaggi, diversi dalla linea 825

- Eccellente forma ergonomica e ottime dimensioni
- Nuove molle e chiusura a tenuta per un'attivazione ancora più rapida e senza sforzo
- Peso ridotto - più leggere delle micropipette delle principali marche (vedere la tabella del peso riportata di seguito)
- Maggiore controllabilità grazie all'asta corta e sottile
- Estremità dell'asta conica per l'accesso facile in microprovette piccolissime



Pipettaggio		Sovradosaggio	
Inizio	Fine	Inizio	Fine
≤1.6 N*	≤2.8 N*	≤9.3 N*	≤11.5 N*

Attivazione ultrarapida e senza sforzo

La tenuta a labbro e le nuove molle consentono il pipettaggio ultra-dolce, riducendo in tal modo l'affaticamento delle mani durante il lavoro.

Le forze sopra riportate, misurate su un modello da 20 - 200 µl, sono indicative di sforzi delle dita molto limitati. Inoltre, l'arresto di sovradosaggio offre un indicatore tattile chiaro.

* 1 Newton (N) ~ 0.1 chilogrammo forza (kgf)

Qualitix® vedere pagine 35-40

Le confezioni di pipette offrono un'ampia scelta di combinazioni di volumi, adatti a tutti i singoli requisiti delle applicazioni di ricerca o di routine. Disponibili a prezzi davvero convenienti, per rispondere alle più svariate esigenze di budget.



Acura® manual 825 / 835 Triopack

- Tre micropipette regolabili
- Ampia scelta di combinazioni di volume fino a 10 ml
- Nove diverse confezioni

Informazioni relative all'ordine - Triopack

Comprende: campioni Qualitix®, silicone lubrificante, certificati CQ e istruzioni per l'uso

Conf.	Contenuto (modelli micro-/macropipette)			N. cat.	Conf.	Contenuto (modelli micro-/macropipette)			N. cat.	Conf.	Contenuto (modelli micro-/macropipette)			N. cat.
C	2 µl (0.1 - 2)	10 µl (0.5 - 10)	50 µl (5 - 50)	825.TRIO.C	O	10 µl (0.5 - 10)	100 µl (10 - 100)	1000 µl (100 - 1000)	825.TRIO.O	T	50 µl (5 - 50)	200 µl (20 - 200)	1000 µl (100 - 1000)	825.TRIO.T
J	2 µl (0.1 - 2)	20 µl (2 - 20)	200 µl (20 - 200)	825.TRIO.J	P	10Y µl (1 - 10)	100 µl (10 - 100)	1000 µl (100 - 1000)	825.TRIO.P	V	100 µl (10 - 100)	1000 µl (100 - 1000)	5 ml (0.5 - 5)	825.TRIO.V
M	10Y µl (1 - 10)	50 µl (5 - 50)	200 µl (20 - 200)	825.TRIO.M	S	20 µl (2 - 20)	200 µl (20 - 200)	1000 µl (100 - 1000)	825.TRIO.S	Y	1000 µl (100 - 1000)	5 ml (0.5 - 5)	10 ml (1 - 10)	835.TRIO.Y

Acura® manual 826 TwiXS pack

- Due pipette a volume variabile
- Supporto a mensola per pipette gratuito (vedere pagina 15)
- Combinazioni di volume fino a 1000 µl
- Sei diverse confezioni

Informazioni relative all'ordine - TwiXS Pack

Comprende: supporto a mensola per pipette, campioni Qualitix®, grasso di silicone, certificati CQ e istruzioni per l'uso

Conf.	Contenuto (micropipette)		N. cat.
E	2 µl (0.1 - 2)	20 µl (2 - 20)	826.TWX.E
G	10 µl (0.5 - 10)	100 µl (10 - 100)	826.TWX.G
H	20 µl (2 - 20)	200 µl (20 - 200)	826.TWX.H
K	50 µl (5 - 50)	200 µl (20 - 200)	826.TWX.K
N	100 µl (10 - 100)	1000 µl (100 - 1000)	826.TWX.N
Q	200 µl (20 - 200)	1000 µl (100 - 1000)	826.TWX.Q



Informazioni relative all'ordine - Accessori per micropipette Acura manual

Cappucci Smartie - Codice colori personalizzabile

Tutte le pipette Acura® sono dotate di cappucci colorati per l'identificazione individuale, di laboratorio o di reparto. È possibile scegliere tra 14 colori oppure l'assortimento smartie mix per altre combinazioni di colori.

Colore	N. cat.	Colore	N. cat.
Cappucci smartie dello stantuffo			
○ Bianco	1.825.710	○ Rosa	1.825.719
○ Grigio	1.825.715	○ Fucsia	1.825.720
○ Vaniglia	1.825.716	○ Viola	1.825.721
○ Limone	1.825.712	○ Blu ghiaccio	1.825.722
○ Giallo	1.825.717	○ Blu	1.825.713
○ Arancio	1.825.718	○ Menta	1.825.723
○ Rosso	1.825.714	○ Verde	1.825.711
Smartie mix, assortimento di colori (14/conf.)			1.825.700



Strumenti che uniscono materiali high-tech e caratteristiche ergonomiche straordinarie. Ideali per analisi ambientali in interno e in esterno, per le applicazioni di chimica clinica e coltura cellulare, questi strumenti offrono prestazioni superiori e rendono il pipettaggio più sicuro che mai. Garanzia di tre anni.

Acura® manual 835

Caratteristiche del prodotto

- Regolazione intelligente e affidabile del volume
- Impostazione del volume con una sola mano
- Filtro di protezione per ugello intercambiabile
- Espulsore regolabile Justip™*, compatibile con la maggior parte dei puntali
- Sistema di calibrazione rapida *swift-set**
- Resistenza a urti, luce UV e lavaggi in autoclave
- Pipetta Pasteur compatibile con i modelli da 2 e 5 ml

* Brevetto Socorex

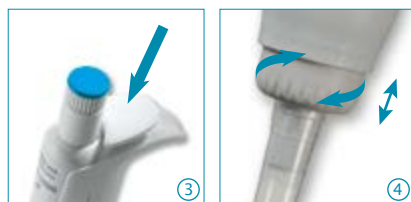
Display digitale sempre visualizzabile in modo immediato ①

Collocata nella parte anteriore dello strumento, la finestra del display mantiene una visualizzazione costante del volume impostato durante il pipettaggio. Una comoda funzione di sicurezza per l'utilizzatore.



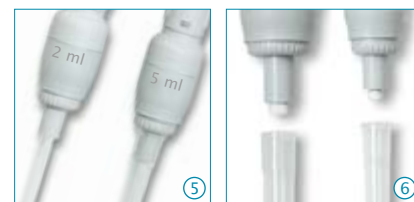
Regolazione intelligente e affidabile del volume ②

Regolazione micrometrica del volume di concezione avanzata, eseguita in modo agevole e preciso ruotando un pulsante. Arresti a scatto del sistema e rotazione libera del cappuccio sul pulsante impediscono qualsiasi modifica accidentale del volume.



Sistema di espulsione del puntale regolabile ③ ④

Posizionato in modo ergonomico, il grande espulsore ammortizzato garantisce l'attivazione esercitando una pressione minima. Inoltre, il sistema di regolazione dell'altezza dell'asta denominato Justip™ consente di impostare la distanza ottimale tra espulsore e puntale.



Adattatori per pipette Pasteur ⑤

Gli ugelli adattatori consentono di montare pipette Pasteur sui modelli Acura® manual 2 e 5 ml, oltre ai puntali in polipropilene. Gli adattatori sono dotati di due O-ring che garantiscono il fissaggio e la tenuta perfetti di pipette Pasteur standard 2 ml (Ø 7 mm).

Prestazioni e informazioni relative all'ordine

Volume	Divisione	Inesattezza (E%)			Imprecisione (CV%)			Tipo di puntale	N. cat.
		Vol. min.	Vol. medio	Vol. max.	Vol. min.	Vol. medio	Vol. max.		
0.2 - 2 ml	0.002 ml	<± 1.5 %	<± 1.0 %	<± 0.5 %	< 0.5 %	< 0.3 %	< 0.2 %	2 ml	835.02
								2 ml + Pasteur	835.02PP ¹⁾
0.5 - 5 ml	0.01 ml	<± 1.5 %	<± 1.1 %	<± 0.6 %	< 0.6 %	< 0.5 %	< 0.3 %	5 ml	835.05
								5 ml + Pasteur	835.05PP ¹⁾
1 - 10 ml	0.01 ml	<± 1.5 %	<± 0.7 %	<± 0.5 %	< 0.5 %	< 0.3 %	< 0.2 %	10 ml	835.10

Valori di prestazione ottenuti con acqua bidistillata a temperatura costante (± 0.5°C) compresa tra 20 e 25°C in conformità con la direttiva ISO 8655.

¹⁾ Il modello include l'ugello adattatore Pasteur.

835

macro

0.2 - 2 ml
0.5 - 5 ml
1 - 10 ml



Filtro di protezione per ugello ⑥

Protezione contro la fuoriuscita di liquido e la contaminazione.

Vedere i prodotti di consumo a pagina 42

Micro e macropipette a volume fisso capaci di offrire le prestazioni più stabili. Forniscono risultati coerenti per i test diagnostici analitici o di routine, eliminando il rischio di impostazioni errate del volume. Garanzia di tre anni.



Acura® manual 815 / 835F

Caratteristiche del prodotto

- Design ergonomico e compatto; peso ridotto
- Attivazione dolce dello stantuffo
- Espulsore regolabile*, compatibile con la maggior parte dei puntali
- Sistema di calibrazione con chiave integrata
- Cappuccio smartie colorato
- La selezione comprende volumi di macropipette

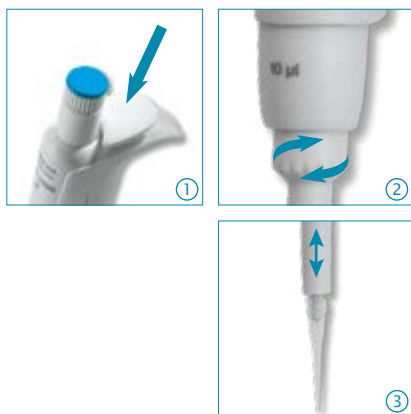
* Brevetto Socorex



815 / 835F

fisso

1 µl - 10 ml



Espulsione del puntale, più semplice che mai ①②③

Posizionato secondo i migliori criteri ergonomici, il grande espulsore ammortizzato garantisce l'attivazione esercitando una pressione minima. In aggiunta alla semplicità di espulsione del puntale, il sistema di regolazione dell'altezza dell'asta denominato Justip™, controllato tramite efficaci fermi a scatto, consente di scegliere tra una vasta gamma di puntali per adattare perfettamente gli ugelli.

Prestazioni e informazioni relative all'ordine

Volume	Inesattezza (E%)	Imprecisione (CV%)	Tipo di puntale	N. cat.
--------	------------------	--------------------	-----------------	---------

Acura® manual 815

1 µl	<± 2.0 %	< 1.0 %	Ultra 10 µl	815.0001
5 µl	<± 1.4 %	< 1.0 %	Ultra 10 µl	815.0005
10 µl	<± 0.7 %	< 0.7 %	Ultra 10 µl	815.0010
10Y µl	<± 0.7 %	< 0.8 %	200 µl	815.0010Y
15 µl	<± 0.7 %	< 0.5 %	200 µl	815.0015
20 µl	<± 0.7 %	< 0.5 %	200 µl	815.0020
25 µl	<± 0.7 %	< 0.6 %	200 µl	815.0025
30 µl	<± 0.7 %	< 0.6 %	200 µl	815.0030
32 µl	<± 0.7 %	< 0.6 %	200 µl	815.0032
40 µl	<± 0.7 %	< 0.5 %	200 µl	815.0040
50 µl	<± 0.7 %	< 0.4 %	200 µl	815.0050
60 µl	<± 0.7 %	< 0.5 %	200 µl	815.0060
70 µl	<± 0.7 %	< 0.4 %	200 µl	815.0070
75 µl	<± 0.7 %	< 0.4 %	200 µl	815.0075
80 µl	<± 0.7 %	< 0.35 %	200 µl	815.0080
90 µl	<± 0.7 %	< 0.3 %	200 µl	815.0090
100 µl	<± 0.7 %	< 0.3 %	200 µl	815.0100
120 µl	<± 0.7 %	< 0.4 %	200 µl	815.0120

Volume	Inesattezza (E%)	Imprecisione (CV%)	Tipo di puntale	N. cat.
--------	------------------	--------------------	-----------------	---------

Acura® manual 815 (continua)

150 µl	<± 0.7 %	< 0.3 %	200 µl	815.0150
200 µl	<± 0.7 %	< 0.3 %	200 µl	815.0200
250 µl	<± 0.7 %	< 0.4 %	1000 µl	815.0250
300 µl	<± 0.7 %	< 0.4 %	1000 µl	815.0300
400 µl	<± 0.7 %	< 0.3 %	1000 µl	815.0400
500 µl	<± 0.7 %	< 0.3 %	1000 µl	815.0500
600 µl	<± 0.7 %	< 0.3 %	1000 µl	815.0600
700 µl	<± 0.7 %	< 0.2 %	1000 µl	815.0700
750 µl	<± 0.7 %	< 0.2 %	1000 µl	815.0750
800 µl	<± 0.7 %	< 0.2 %	1000 µl	815.0800
900 µl	<± 0.7 %	< 0.2 %	1000 µl	815.0900
1000 µl	<± 0.6 %	< 0.2 %	1000 µl	815.1000

Acura® manual 835F

2 ml	<± 0.5 %	< 0.2 %	2 ml	835.F02
2.5 ml	<± 0.8 %	< 0.5 %	5 ml	835.F02.5
5 ml	<± 0.6 %	< 0.3 %	5 ml	835.F05
10 ml	<± 0.5 %	< 0.2 %	10 ml	835.F10

Valori di prestazione ottenuti con acqua bidistillata a temperatura costante (± 0.5°C) compresa tra 20 e 25°C in conformità con la direttiva ISO 8655.

Qualitix® vedere pagine 35-40

Realizzate pensando agli utenti, queste pipette uniscono materiali high-tech e caratteristiche ergonomiche straordinarie. Consentono di ampliare le possibilità di pipettaggio in micropiastre a 96 pozzetti e garantiscono prestazioni e risultati straordinari. Garanzia di tre anni.

855

multi

0.5 - 10 µl
5 - 50 µl
10 - 100 µl
20 - 200 µl
40 - 350 µl

Acura® manual 855

Caratteristiche del prodotto

- Modelli a 8 e 12 canali fino a 350 µl
- Peso ridotto e impugnatura ergonomica
- Display digitale di precisione, sempre visibile
- Justip™ espulsore regolabile*, compatibile con la maggior parte dei puntali
- Sistema di calibrazione rapida swift-set
- Rotazione a 360° del modulo volumetrico

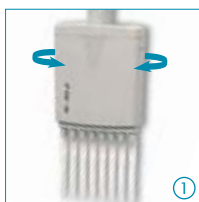
* Brevetto Socorex



Massima comodità di pipettaggio

Forma ergonomica, leggerezza e scorrimento ultra-dolce dello stantuffo sono i punti di forza delle pipette Acura® manual.

Modelli 855	Peso
8x 0.5 - 10 µl	155 gr
8x 50/100/200 µl	165 gr
8x 40 - 350 µl	168 gr
12x 0.5 - 10 µl	184 gr
12x 5 - 50 µl	199 gr
12x 20 - 200 µl	201 gr
12x 40 - 350 µl	203 gr



Posizione di lavoro ottimale ①

Ruotando di 360°, i moduli volumetrici (assemblaggio più basso) consentono di raggiungere la posizione della mano appropriata.

Espulsore del puntale regolabile ②

La posizione del dispositivo di espulsione del puntale può essere rapidamente regolata entro ± 2 mm per adattarsi perfettamente al puntale utilizzato. La forma ad arco dell'estremità dell'espulsore garantisce la rimozione sequenziale, semplice e rapida del puntale.

Serbatoi multicanale ③④

Ideali per le pipette multicanale, i serbatoi per reagenti sono disponibili in svariate forme e diversi volumi.

Vedere i serbatoi a pagina 41

Prestazioni e informazioni relative all'ordine

Volume	Divisione	Inesattezza (E%)			Imprecisione (CV%)			Tipo di puntale	N. cat.
		Vol. min.	Vol. medio	Vol. max.	Vol. min.	Vol. medio	Vol. max.		
8 canali									
0.5 - 10 µl	0.01 µl	<± 3.5 % ¹⁾	<± 2.5 %	<± 1.5 %	< 3.0 % ¹⁾	< 2.0 %	< 1.0 %	Ultra 10 µl	855.08.010
5 - 50 µl	0.1 µl	<± 1.0 %	<± 0.9 %	<± 0.8 %	< 1.0 %	< 0.7 %	< 0.4 %	200 µl	855.08.050
10 - 100 µl	0.1 µl	<± 1.0 %	<± 0.9 %	<± 0.8 %	< 0.9 %	< 0.6 %	< 0.4 %	200 µl	855.08.100
20 - 200 µl	0.2 µl	<± 0.9 %	<± 0.8 %	<± 0.7 %	< 0.6 %	< 0.5 %	< 0.3 %	200 µl	855.08.200
40 - 350 µl	0.4 µl	<± 1.0 %	<± 0.9 %	<± 0.8 %	< 0.6 %	< 0.5 %	< 0.3 %	350 µl	855.08.350
12 canali									
0.5 - 10 µl	0.01 µl	<± 3.5 % ¹⁾	<± 2.5 %	<± 1.5 %	< 3.0 % ¹⁾	< 2.0 %	< 1.0 %	Ultra 10 µl	855.12.010
5 - 50 µl	0.1 µl	<± 1.0 %	<± 0.9 %	<± 0.8 %	< 1.0 %	< 0.7 %	< 0.4 %	200 µl	855.12.050
20 - 200 µl	0.2 µl	<± 0.9 %	<± 0.8 %	<± 0.7 %	< 0.6 %	< 0.5 %	< 0.3 %	200 µl	855.12.200
40 - 350 µl	0.4 µl	<± 1.0 %	<± 0.9 %	<± 0.8 %	< 0.6 %	< 0.5 %	< 0.3 %	350 µl	855.12.350

Valori di prestazione ottenuti con acqua bidistillata a temperatura costante (± 0.5°C) compresa tra 20 e 25°C in conformità con la direttiva ISO 8655.

¹⁾ misurati a 1 µl

micro-, macropipette e pipette multicanale a impostazione digitale

La combinazione di regolazione immediata del volume, precisione meccanica e semplicità di utilizzo rende Calibra® digital una delle linee di micropipette più affidabili e solide sul mercato.

Garanzia di tre anni.

822
micro

2 - 20 µl
20 - 200 µl
100 - 1000 µl

Calibra® digital 822 / 832

Caratteristiche del prodotto

- Regolazione istantanea del volume, senza necessità di rotazione del pulsante
- Prestazioni a lungo termine e stabilità di calibrazione
- Struttura solida e di lunga durata
- Resistenza a urti, raggi UV e autoclavabile
- Sistema di calibrazione affidabile
- Requisiti minimi di manutenzione
- Filtro per ugello intercambiabile in tutti i modelli macro
- Adattatore per pipette Pasteur (codice 1.835.631) incluso con modello da 2 ml



832
macro

0.2 - 2 ml
1 - 10 ml

Le pipette Calibra® sono in grado di raggiungere il contenuto di microprovette e/o contenitori stretti grazie alla forma sottile dell'asta.

Impostazione del volume istantanea

Il sistema a doppia camma dispone di linee pre-calibrate che consentono un'efficace impostazione digitale del volume e una chiara visualizzazione dei numeri. Grazie al doppio incremento, è possibile impostare rapidamente il volume senza dover eseguire lunghe rotazioni.



Regolazione base del volume ①

Esempio: da 10 a 50 µl con mezzo giro della rotellina di regolazione in posizione normale.



Regolazione fine del volume ②

Esempio: da 50 a 55,5 µl con mezzo giro della rotellina di regolazione in posizione estratta.

Prestazioni e informazioni relative all'ordine

Volume	Divisione	Inesattezza (E%)			Imprecisione (CV%)			Tipo di puntale	N. cat.
		Vol. min.	Vol. medio	Vol. max.	Vol. min.	Vol. medio	Vol. max.		
Calibra® digital 822									
2 - 20 µl	0.1 µl	<± 2.5 %	<± 1.5 %	<± 1.0 %	< 1.7 %	< 1.0 %	< 0.5 %	200 µl	822.0020
20 - 200 µl	1.0 µl	<± 1.5 %	<± 0.9 %	<± 0.6 %	< 0.6 %	< 0.4 %	< 0.2 %	200 µl	822.0200
100 - 1000 µl	5.0 µl	<± 1.5 %	<± 0.6 %	<± 0.5 %	< 0.5 %	< 0.4 %	< 0.2 %	1000 µl	822.1000
Calibra® digital 832									
0.2 - 2 ml	0.01 ml	<± 1.5 %	<± 1.0 %	<± 0.5 %	< 0.5 %	< 0.3 %	< 0.2 %	2 ml	832.02
1 - 10 ml	0.1 ml	<± 1.5 %	<± 1.0 %	<± 0.5 %	< 0.3 %	< 0.3 %	< 0.15 %	10 ml	832.10

Valori di prestazione ottenuti con acqua bidistillata a temperatura costante ($\pm 0.5^\circ\text{C}$) compresa tra 20 e 25°C in conformità con la direttiva ISO 8655.

¹⁾ misurati a 0.5 µl

micro-, macropipette e pipette multicanale a impostazione digitale

Micropipette a 8 e 12 canali con regolazione istantanea del volume, senza necessità di avvolgimento, che consente di ampliare le possibilità di pipettaggio in micropiastre. Garanzia di tre anni.

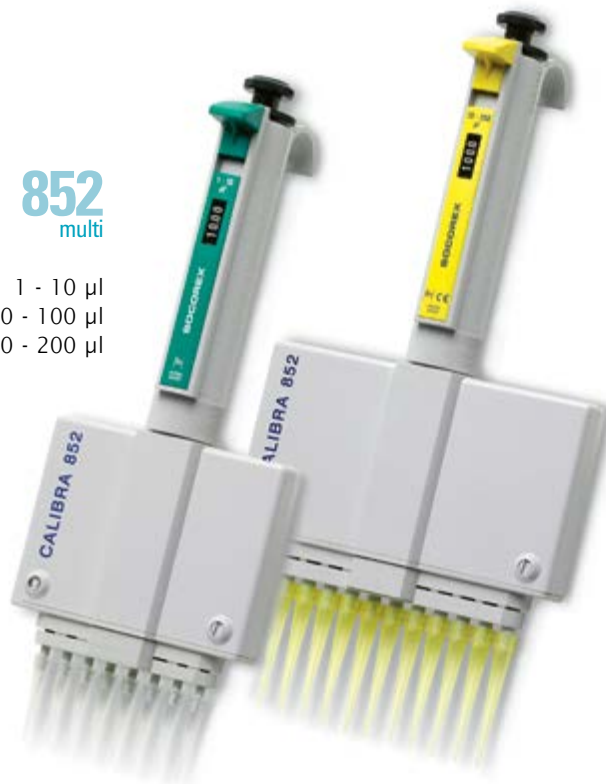
852
multi

1 - 10 µl
10 - 100 µl
20 - 200 µl

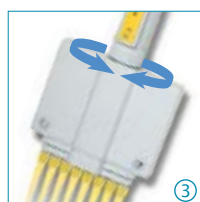
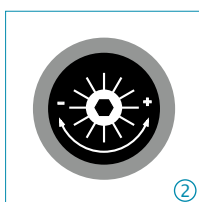
Calibra® digital 852

Caratteristiche del prodotto

- Regolazione istantanea del volume, senza necessità di rotazione del pulsante
- Prestazioni a lungo termine e stabilità di calibrazione
- Possibilità di ruotare a 360° la parte inferiore per migliorare il comfort d'uso
- Espulsione sequenziale e rapida del puntale
- Calibrazione semplificata per l'utilizzatore
- Resistenza a urti, luce UV e autoclavabile



12



Calibrazione predefinita semplificata ①②

La vite di calibrazione è situata sotto la protezione in gomma. Le graduazioni incise consentono di calibrare lo strumento in modo rapido e preciso. La chiave di calibrazione è fornita con lo strumento.

Rotazione a 360° ③

Oltre all'impugnatura ergonomica, la parte inferiore della pipetta ruotamolo consente di scegliere la posizione più confortevole per l'utilizzatore.

Espulsione sequenziale ④

La forma speciale dell'espulsore garantisce l'espulsione sequenziale e rapida del puntale.

Serbatoi multicanale ⑤

Ideali per le pipette multicanale, i serbatoi per reagenti sono disponibili in svariate forme e diversi volumi. Vedere a pagina 41.

Qualitix® vedere pagine 35-40 ⑥

Supporti per pipette vedere pagine 15-16

Prestazioni e informazioni relative all'ordine

Volume	Divisione	Inesattezza (E %)			Imprecisione (CV %)			Tipo di puntale	N. cat.
		Vol. min.	Vol. medio	Vol. max.	Vol. min.	Vol. medio	Vol. max.		
8 canali									
1 - 10 µl	0.05 µl	<± 3.5 %	<± 2.5 %	<± 1.5 %	< 3.0 %	< 2.0 %	< 1.0 %	Ultra 10 µl	852.08.010
10 - 100 µl	0.5 µl	<± 1.0 %	<± 0.9 %	<± 0.7 %	< 1.0 %	< 0.7 %	< 0.4 %	200 µl	852.08.100
20 - 200 µl	1.0 µl	<± 0.9 %	<± 0.9 %	<± 0.7 %	< 0.6 %	< 0.4 %	< 0.3 %	200 µl	852.08.200
12 canali									
10 - 100 µl	0.5 µl	<± 1.0 %	<± 0.9 %	<± 0.7 %	< 1.0 %	< 0.7 %	< 0.4 %	200 µl	852.12.100
20 - 200 µl	1.0 µl	<± 0.9 %	<± 0.9 %	<± 0.7 %	< 0.6 %	< 0.4 %	< 0.3 %	200 µl	852.12.200

Valori di prestazione ottenuti con acqua bidistillata a temperatura costante (± 0,5°C) compresa tra 20 e 25°C in conformità con la direttiva EN ISO 8655.

La pipetta a spostamento d'aria con due volumi pre-calibrati consente il pipettaggio in sequenza di 1 e 0.1 ml dello stesso liquido. L'ugello metallico consente di adattare puntali lunghi a cannucchia per aspirazione da serbatoi stretti o profondi (ad es. sacchetti Stomacher®). Questa soluzione rappresenta l'alternativa ideale alle pipette graduate in vetro per l'esecuzione di diluizioni 1:10 in sequenza nel campo batteriologico. Garanzia di tre anni.

Acura® dilute 810

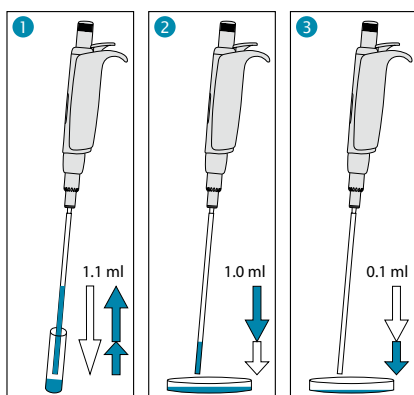
Caratteristiche del prodotto

- Due volumi fissi pre-calibrati; nessuna impostazione richiesta
- Attivazione rapida e senza sforzo; massima ergonomia
- Filtro di protezione per ugello intercambiabile in PE
- Sistema Justip™ per la regolazione dell'altezza dell'espulsore del puntale*
- Calibrazione indipendente di ogni volume
- Manutenzione, pulizia e disinfezione semplificate
- Completamente autoclavabile a 121°C / 250°F

* brevetto Socorex

810

1 + 0.1 ml



Semplici da utilizzare

- 1 Premere completamente lo stantuffo, quindi rilasciarlo lentamente per aspirare 1,1 ml.
- 2 Premere lo stantuffo fino al primo punto di arresto per erogare 1 ml nella piastra di Petri.
- 3 Premere lo stantuffo fino al secondo punto di arresto per erogare il restante 0,1 ml nella successiva piastra di Petri.

Prestazioni e informazioni relative all'ordine - Strumento

Volume	Inesattezza (E%)	Imprecisione (CV%)	N. cat.
1 ml	≤± 0.5 %	< 0.4 %	810.1100
0.1 ml	≤± 2.0 %	< 2.5 %	

Valori di prestazione ottenuti con acqua bidistillata a temperatura costante (± 0.5°C) compresa tra 20 e 25°C in conformità con la direttiva ISO 8655.



Nessuna impostazione richiesta ①

Due volumi fissi in una sola corsa dello stantuffo.

Innovativa calibrazione doppia ②

Entrambi i volumi (1 ml e 0.1 ml) possono essere calibrati indipendentemente l'uno dall'altro. Interruttore di calibrazione protetto da un adesivo a tenuta.

Espulsore Justip™ ③

Ruotare verso sinistra o verso destra per regolare l'espulsore sulla posizione dell'ugello dedicata ai puntali a cannucchia.

Puntali a cannucchia ④

Puntali di qualità elevata in polipropilene. Appositamente progettati per fiale e flaconi stretti o per sacchetti Stomacher®. Il diametro ampio (4 mm) impedisce che si verifichino blocchi dovuti alle particelle in sospensione.

Informazioni relative all'ordine - Accessori

Descrizione	Imballo	N. cat.
Puntali a cannucchia, in polipropilene, sterili (L: 190 mm, Ø: 4 mm)	40x 25 / conf.	313.1119.40
Filtro di protezione ugello, materiale PE	100 / conf.	322.810
Supporto 340 per 3 pipette	1 / conf.	320.340
Supporto a mensola per pipette 332 (per 2 pipette)	1 / conf.	320.332
Supporto a mensola per pipette 332 (per 2 pipette)	4 / conf.	320.332.4

Micropipette a spostamento positivo ad alte prestazioni con tubo capillare in vetro e stantuffo rinforzato in ETFE intercambiabile. L'impugnatura sagomata e l'attivazione senza sforzo dello stantuffo offrono la massima ergonomia durante la gestione di liquidi viscosi, soluzioni schiumose o solventi volatili. Cinque modelli che coprono la gamma 1 - 200 µl. Garanzia di tre anni.



846

Acura® capillar 846**Caratteristiche del prodotto**

- Appoggio per dito compatto e confortevole
- Attivazione senza sforzo dello stantuffo
- Regolazione del volume ripetitiva e affidabile
- Codici di colore corrispondenti su pipetta, pistone e tubo capillare
- Stantuffo in acciaio inossidabile, con rinforzo in ETFE

1 - 5 µl
5 - 25 µl
10 - 50 µl
60 - 100 µl
100 - 200 µl

Massima praticità d'uso per il pipettaggio ①

La forma compatta dello strumento si adatta ad ogni mano. L'apposito appoggio consente di posizionare comodamente il dito sulla pipetta. Il sistema a molla ben progettato riduce lo sforzo necessario sullo stantuffo.

**Regolazione del volume affidabile ②**

Ogni pipetta dispone di cinque volumi preimpostati facili da regolare. Volumi chiaramente indicati sul cilindro della pipetta.

Codice di colore ③

Pipetta, puntale dello stantuffo e tubo capillare dello stesso colore per agevolare l'identificazione dei volumi.

Stantuffo rinforzato in ETFE ④

Il materiale ETFE, chimicamente inerte, offre un'eccellente resistenza a diretto contatto con i liquidi.

Supporto 340 ⑤

Supporto per alloggiamento da 1 a 3 pipette (codice 320.340).

Prestazioni e informazioni relative all'ordine - Strumenti

Volumi	Inesattezza (E%)			Imprecisione (CV%)			N. cat.
	Vol. min.	Vol. medio	Vol. max.	Vol. min.	Vol. medio	Vol. max.	
1-2-3-4-5 µl	<± 3.0 %	<± 2.3 %	<± 2.0 %	< 2.5 %	< 2.0 %	< 1.2 %	846.005
5-10-15-20-25 µl	<± 1.5 %	<± 1.2 %	<± 0.8 %	< 1.0 %	< 0.9 %	< 0.6 %	846.025
10-20-30-40-50 µl	<± 1.2 %	<± 1.0 %	<± 0.7 %	< 0.8 %	< 0.7 %	< 0.4 %	846.050
60-75-80-90-100 µl	<± 0.7 %	<± 0.7 %	<± 0.7 %	< 0.6 %	< 0.5 %	< 0.3 %	846.100
100-120-150-175-200 µl	<± 0.7 %	<± 0.7 %	<± 0.7 %	< 0.3 %	< 0.3 %	< 0.3 %	846.200

Valori di prestazione ottenuti con acqua bidistillata a temperatura costante (± 0.5°C) compresa tra 20 e 25°C in conformità con la direttiva ISO 8655.

Informazioni relative all'ordine - Accessori

Codice di colore	Imballo	N. cat.
Tubi capillari in vetro di ricambio		
Bianco	200 / conf.	341.005
2 x bianco	200 / conf.	341.025
Verde	200 / conf.	341.050
Blu	200 / conf.	341.100
Rosso	100 / conf.	341.200

Codice di colore	Imballo	N. cat.
Pistoni di ricambio con capillari in vetro		
Acciaio	5 / conf.	342.005
Bianco	5 / conf.	342.025
Verde	5 / conf.	342.050
Blu	5 / conf.	342.100
Rosso	5 / conf.	342.200

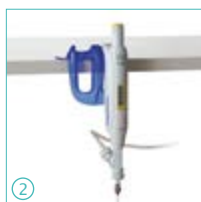
La corretta conservazione delle micropipette consente di evitare danni e ne prolunga la durata. Socorex offre una selezione di supporti adatti a qualsiasi configurazione di laboratorio.

Supporto a mensola per pipette 332

- 2 postazioni
- Adatto a pipette micro, macro e multicanale



332



Supporto per due strumenti ①②

Il supporto dal design elegante è in grado di ospitare tutti gli strumenti Calibra® e Acura®, incluse le pipette con microdispenser Acura® 865. La striscia autoadesiva in dotazione garantisce l'applicazione a lunga durata su qualsiasi superficie pulita. Il supporto è costituito da materiale in policarbonato.

340

Supporto statico 340

- 3 postazioni
- Adatto alle pipette Socorex® micro, macro e/o multicanale
- Accesso semplice a ciascuno strumento



Informazioni relative all'ordine

Colore	Imballo	N. cat.
Supporto a mensola 332		
Blu trasparente	1 / conf.	320.332
Blu trasparente	4 / conf.	320.332.4
Supporto statico 340		
Grigio chiaro	1 / conf.	320.340

Compatibilità estesa ③④⑤

Il supporto 340 è inoltre in grado di accogliere le pipette per diluizione Acura® 810, le pipette a spostamento positivo Acura® 846 e le pipette con microdispenser Acura® 865. L'elevata stabilità è garantita dalla pesante piastra inferiore e dai piedini antiscivolo. Il supporto è costituito da materiale poliammidico.

I due supporti universali per micropipette sono adatti a tutte le marche e ne garantiscono costantemente la corretta conservazione. I piedini antiscivolo garantiscono la stabilità sul banco di lavoro. Facili da pulire.

336

Twister™ universal 336

- 6 postazioni
- Rotazione regolare a 360°
- Facilità di prelievo degli strumenti
- Adatto alla maggior parte delle marche di pipette
- Dischi intercambiabili
- Sette colori trasparenti



337

Supporto universal 337

- 7 postazioni
- Il supporto è in grado di accogliere pipette monocolore della maggior parte delle marche
- Supporto salvaspazio per pipette
- Materiale poliammidico resistente
- 5 eleganti colori pastello



Soluzione universale per la conservazione ①

Grazie ai supporti universali, le micropipette non rimarranno più sparse sul banco di lavoro. Sono in grado di ospitare micropipette Socorex e di altre marche. Facilità di assemblaggio e pulizia.

Rotazione regolare ②

Il supporto include un meccanismo che consente la rotazione con movimento regolare usando la punta delle dita. Per una rapida scelta e prelievo delle micropipette desiderate.

Informazioni relative all'ordine

Colore	Imballo	N. cat.
Twister™ universal 336		
■ Rosso rubino	1 / conf.	320.336R
■ Arancio topazio	1 / conf.	320.336O
■ Giallo citrino	1 / conf.	320.336Y
■ Verde smeraldo	1 / conf.	320.336G
■ Blu zaffiro	1 / conf.	320.336B
■ Grigio quarzo	1 / conf.	320.336Q
■ Bianco diamante	1 / conf.	320.336W
In-line™ universal 337		
■ Grigio chiaro	1 / conf.	320.337G
■ Rosa pastello	1 / conf.	320.337R
■ Blu ghiaccio	1 / conf.	320.337B
■ Verde menta	1 / conf.	320.337M
■ Giallo vaniglia	1 / conf.	320.337Y

Universalità in-line™ ③④

Supporto adatto sia alle nuove che alle vecchie generazioni di micropipette Socorex® e di altre marche.

Stepper™ pipetta a ripetizione

Pipetta estremamente maneggevole progettata per erogazioni a ripetizione altamente affidabili (da 10 a 5000 µl). Meccanismo di dosaggio con un unico tasto in grado di ridurre l'affaticamento del pollice. I materiali selezionati offrono straordinaria resistenza agli urti. Il design compatto riduce sensibilmente la contaminazione all'interno dello strumento. Ampia selezione tra 53 diversi volumi; fino a 73 dosaggi per ogni carica. Garanzia di due anni.



411

10 - 5000 µl

Stepper™ 411

Caratteristiche del prodotto

- Attivazione a quattro dita
- Manopole di regolazione con chiara indicazione dei volumi e del numero di dosaggi
- Tre siringhe a spostamento positivo, con codice colore
- Meccanismo autobloccante
- Siringhe Ecostep™ nelle versioni standard e *bioproof*™



Indicazione chiara delle regolazioni ①②

Dopo avere inserito la siringa monouso, selezionare il volume appropriato. I contrassegni sui tasti di selezione consentono di leggere direttamente il volume impostato e il corrispondente numero di dosaggi.

Attivazione mediante la punta delle dita ③

Il confortevole sistema di attivazione a quattro dita elimina l'affaticamento del pollice durante i dosaggi multipli. Un meccanismo autobloccante evita l'erogazione se il liquido non è sufficiente per la dose desiderata.

Siringhe Ecostep™ ⑤

Disponibili nella versione standard non sterile e in quella sterile *bioproof*™. Vedere a pagina 18.

Informazioni relative all'ordine - Stepper™

Descrizione	Imballo	N. cat.
Stepper™ 411 (incl. 3 tasti selettori con codice colore, adattatore e campioni di siringhe)	1 / conf.	411.5000
Adattatore di ricambio per siringa Ecostep™ rossa	5 / conf.	1.411.7
Supporto per Stepper™ ④	1 / conf.	320.411



Tre misure di siringhe coprono l'intera gamma di volumi che va da 10 a 5000 µl. Il medesimo colore delle scritte sulla siringa e del tasto selettore elimina ogni possibile errore di impostazione. Rapido inserimento e rimozione dallo Stepper™. La scala graduata aiuta a monitorare il contenuto della siringa.

Le siringhe Ecotest™

Caratteristiche del prodotto

- Fino a 73 dosaggi per ogni carica
- 19 volumi differenti per siringa
- Non sterili, in confezione sfusa
- Sterili, *bioproof™*, confezionate singolarmente
- La confezione assortita include siringhe di ogni tipologia

316

10 - 100 µl
50 - 500 µl
500 - 5000 µl

No. di dosaggi	Volume µl	Volume µl	Volume µl
73	10	50	500
49	15	75	750
36	20	100	1000
29	25	125	1250
24	30	150	1500
20	35	175	1750
18	40	200	2000
15	45	225	2250
14	50	250	2500
12	55	275	2750
11	60	300	3000
10	65	325	3250
9	70	350	3500
8	75	375	3750
8	80	400	4000
7	85	425	4250
7	90	450	4500
7	95	475	4750
6	100	500	5000



Materiali ①

I materiali PE / PP impiegati garantiscono una resistenza chimica eccellente. Fare riferimento alla tabella della compatibilità chimica per ulteriori dettagli.

Parti	Materiali
Stantuffo	HD-PE
Cilindro	Copolimero PP

Chemical resistance chart



Ecotest *bioproof™* ②

Siringhe ad elevata purezza, sterilizzate, confezionate singolarmente. La sterilità di ogni lotto viene testata da laboratori indipendenti e che certificano altresì che lo stesso è privo di DNase e RNase, DNA umano e pirogeni (endotossine).



Confezioni assortite ③

Le confezioni assortite Ecotest™ includono 20 siringhe cad. gialle, blu e rosse. Esse forniscono la massima flessibilità ad un costo attraente.

Informazioni relative all'ordine - Confezioni assortite

Descrizione	Imballo	N. cat.
Confezione assortita siringhe Ecotest™ gialle, blu e rosse, 20 unità cad.	60 / conf.	316.900
Confezione assortita siringhe Ecotest <i>bioproof™</i> gialle, blu e rosse, 20 unità cad. confezionate singolarmente	60x 1 / conf.	316.900.9

Prestazioni - Informazioni relative all'ordine

Volume	Prestazione a	Inesattezza (E%)	Imprecisione (CV%)	Capacità siringa	Sterilizzata e <i>bioproof™</i>	Imballo	N. cat.
10 - 100 µl	20 µl 100 µl	<± 1.5 % <± 1.0 %	< 1.5 % < 0.8 %	0.75 ml	No Si	100 / conf. 50x 1 / conf.	316.010 316.010.9
50 - 500 µl	100 µl 500 µl	<± 1.0 % <± 0.5 %	< 1.0 % < 0.5 %	3.75 ml	No Si	100 / conf. 50x 1 / conf.	316.050 316.050.9
500 - 5000 µl	1000 µl 5000 µl	<± 0.8 % <± 0.5 %	< 1.2 % < 0.4 %	37.5 ml	No Si	100 / conf. 50x 1 / conf.	316.500 316.500.9

I valori delle prestazioni sono stati ottenuti con acqua bidistillata ad una temperatura costante (± 0.5°C) compresa tra 20 e 25°C in conformità con le direttive ISO 8655.

Profiller™ *electro* pipettatore elettronico

Questo pipettatore elettronico di nuova generazione si adatta perfettamente a qualsiasi mano in modo confortevole. La forma è ideale per lavorare con pipette in vetro o in plastica all'interno di una cappa a flusso laminare o di sicurezza microbiologica. La pompa del motore potente ma silenzioso e la presenza di diverse opzioni di impostazione, consentono di conseguire la massima efficienza di lavoro, anche con grandi volumi. Garanzia di un anno.

447

Pipette fino a 100 ml e oltre

Profiller™ *electro* 447

Caratteristiche del prodotto

- Pompa estremamente potente - riempie 25 ml in 3 secondi
- Funzionamento semplice e rapido
- Pratici dispositivi di attivazione tramite dita
- Ampio display sempre visibile
- Indicatore della carica della batteria in tempo reale
- Batteria NiMH ricaricabile durante l'uso
- Costruzione affidabile rispetto a shock resistenza chimica
- Membrana filtrante di protezione intercambiabile
- Supporto adatto per l'installazione su banco o a parete



Scelta delle modalità di dispensazione ①

Attivazione istantanea della dispensazione con espulsione (TC) o modalità gravimetrica (TD).

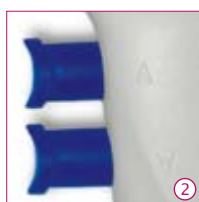
Impostazione della velocità istantanea ①

Un interruttore permette di selezionare la velocità di aspirazione e dispensazione, lenta o veloce, chiaramente indicate sul display.

Informazioni relative all'ordine - Strumento

Fornito con alimentatore e cavo, quattro diversi tipi di spina (EU, US/JP, GB, AUS/NZ), due filtri idrofobici di ricambio (0.45 µm e 0.2 µm), supporto da banco, gancio da parete e manuale d'istruzione.

Profiller™ <i>electro</i> 447	Imballo	N. cat.
Con spina e alimentatore	1 / conf.	447.100



Attivazione mediante dita ②

Aspirazione e erogazione controllate mediante due pulsanti situati in posizione ergonomica che richiedono uno sforzo minimo per l'attivazione. Essi consentono una regolazione della velocità graduale.



Informazioni relative all'ordine - Accessori e parti di ricambio

Descrizione	Imballo	N. cat.
Supporto di ricambio	1 / conf.	320.947
Gancio da parete di ricambio	1 / conf.	320.447
Batteria NiMH di ricambio da 1,2 V	3 / conf.	900.917
Alimentatore, spina di tipo per l'Europa	1 / conf.	900.947E
Alimentatore, spina di tipo per il Regno Unito	1 / conf.	900.947G
Alimentatore, spina di tipo per gli Stati Uniti e il Giappone	1 / conf.	900.947U



Ricarica della batteria ③

La spina dello strumento permette di caricare la batteria sia quando questo è a riposo sia durante l'uso. Il livello di carica è visibile sul display.



Supporti pratici

Lo strumento è fornito con uno stabile supporto da tavolo ④ che include tre ventose e un gancio adesivo da parete ⑤.

Descrizione	Imballo	N. cat.
Membrana filtrante, 0.45 µm	5 / conf.	322.447
Membrana filtrante, 0.2 µm	5 / conf.	322.407
Supporto per pipetta in silicone	1 / conf.	1.447.01
Cono anteriore	3 / conf.	1.447.02

Solido e di facile utilizzo, questo modello si caratterizza da una forma ergonomica e da un peso ridotto e fornisce il controllo efficace delle operazioni di aspirazione e di erogazione tramite l'uso di pipette in vetro o in plastica con volume massimo pari a 100 ml. Garanzia di un anno.

435

Pipette fino a 100 ml

Profiller™ manual 435

Caratteristiche del prodotto

- Pompetta ad ampia capacità
- Cursore a scorrimento ad azione soft
- Sistema di espulsione efficace
- Membrana filtrante di protezione in PTFE
- Nessuna necessità di manutenzione
- Coni anteriori alternativi disponibili in vari colori

Pompetta a pressione ①

È sufficiente premere la pompetta in silicone ad ampia capacità per un'efficiente aspirazione. Se necessario, è possibile utilizzare la pompetta anche durante il pipettaggio.



Controllo preciso ②

Il tasto a sollevamento tramite pollice, appositamente ideato anche per utenti mancini, consente di controllare in modo semplice le velocità di aspirazione e di erogazione.

Espulsione di liquido ③

Premere il tasto grande per espellere il liquido residuo durante l'uso di pipette ad espulsione.

Informazioni relative all'ordine - Profiller™ manual 435

Descrizione	Imballo	N. cat.
Profiller™ manual 435, pompetta blu	1 / conf.	435.100



Profillette™ 406

Caratteristiche del prodotto

- Uso mediante un'unica mano
- Riempimento ed erogazione semplici
- Valvola di aspirazione dell'aria per la distribuzione rapida
- Distinzione in base al colore per ciascun formato
- Nessuna necessità di manutenzione



406

2 ml
10 ml
25 ml

Informazioni relative all'ordine - Profillette™ 406

Volumi	Colori	Imballo	N. cat.
2 ml	blu	1 / conf.	406.002
10 ml	verde	1 / conf.	406.010
25 ml	rosso	1 / conf.	406.025
2 / 10 / 25 ml	assortiti	3 / conf.	406.300



Filtro di protezione ④

Il filtro a membrana idrofobica intercambiabile protegge in modo efficace dalla contaminazione di sostanze trasportate dall'aria durante l'aspirazione e l'erogazione.

Coni codificati in base al colore ⑤

Il cono anteriore può essere sostituito per l'identificazione individuale, di laboratorio o di un reparto. È possibile scegliere la versione standard di colore bianco o tra una serie di tre colori.

Supporto per pipetta

Il supporto per pipetta in silicone di forma conica consente di fissare in modo sicuro pipette di vetro o di plastica graduate. Sterilizzabile in autoclave.

Informazioni relative all'ordine - Accessori

Descrizione	Imballo	N. cat.
Profillette™ 406		
Supporto per pipetta in silicone di ricambio	1 / conf.	1.406.01
Vite di sostituzione	1 / conf.	1.406.02

Profiller™ manual 435

Membrana filtrante, 0,45 µm	5 / conf.	322.435
Membrana filtrante, 0,2 µm	5 / conf.	322.400
Supporto per pipetta in silicone	1 / conf.	1.435.01
Cono anteriore - bianco	3 / conf.	1.435.02
Coni anteriori alternativi - rosa, viola, verde (1 ciascuno)	3 / conf.	1.435.03

pipetta con microdispenser a riempimento automatico

Microdispensatore manuale a riempimento automatico, progettato per la distribuzione ripetuta di volumi (microlitri). Materiali accuratamente selezionati per garantire lunga durata e resistenza ad agenti aggressivi. Il modello Acura® *manual* 865 unisce la maneggevolezza di una normale pipetta con la flessibilità di una pipetta a ripetizione. Poiché non sono necessari puntali in plastica o consumabili, è possibile realizzare notevoli risparmi. Garanzia di tre anni.

Acura® self-refill 865

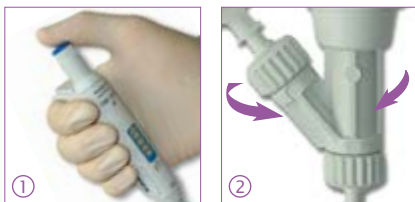
Caratteristiche del prodotto

- Ergonomia eccellente, attivazione dolce dello stantuffo
- Display di grande volume
- Sistema di calibrazione *swift-set** da parte dell'utilizzatore
- Non sono necessari consumabili
- Autoclavabile a 121°C / 250°F completamente assemblato
- Alimentazione versatile da bottiglia, tubo o siringa

* Brevetto Socorex

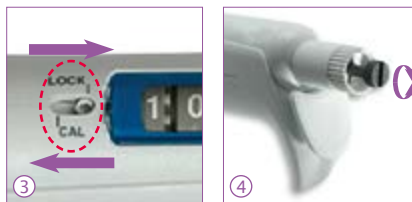
Ergonomia eccellente ①

La forma e il peso ridotto dello strumento offrono un eccezionale comfort d'uso per il pipettaggio. L'attivazione senza sforzo dello stantuffo riduce drasticamente l'affaticamento delle mani.



Elevate prestazioni di erogazione ②

L'affidabile sistema a valvola garantisce elevate prestazioni di erogazione, dosaggio dopo dosaggio, e consente di scegliere la posizione più confortevole per l'utilizzatore.



Calibrazione rapida *swift-set** ③④

Questo sistema semplice e preciso, con chiave e meccanismo di blocco integrati, fa dimenticare le noiose procedure di calibrazione.

* Brevetto Socorex

865

5 - 50 µl
20 - 200 µl
100 - 1000 µl



Possibilità di scegliere le fonti di alimentazione

Lo strumento, fornito con un tubo di 90 cm in silicio, è compatibile anche con fonti di alimentazione opzionali: ① bottiglia ② fiala ③ siringa.

Grande flessibilità di distribuzione

Ugello di scarico compatibile con cannule e aghi con attacco Luer. Cannula in PTFE opzionale per una resistenza chimica ottimizzata. Collettore a 4 o 8 canali per l'erogazione in micropiastre.

Informazioni relative all'ordine - Accessori

Descrizione	Imballo	N. cat.
Serbatoio*, 30 ml, PP, Luer	1 / conf.	1.861.631
Serbatoio*, 30 ml, PTFE, Luer	1 / conf.	1.861.21T
Supporto per fiale*, Luer	1 / conf.	1.861.925
Cappuccio valvola di aspirazione*, femmina Luer (per siringa)	1 / conf.	1.861.720
Cappuccio valvola di scarico*, femmina Luer	1 / conf.	1.861.569
Cannula di erogazione PTFE*	1 / conf.	1.861.E32
Collettore*, 4 canali, blocco Luer, acciaio inossidabile (spazio di 20 mm)	1 / conf.	1.170.054
Collettore*, 8 canali, blocco Luer, acciaio inossidabile (spazio di 9 mm)	1 / conf.	1.170.058
Supporto 340 per 3 pipette	1 / conf.	320.340

*autoclavabile

Compatibilità chimica vedere pagina 26
Aghi e cannule vedere pagina 31



Sigillo adesivo di protezione per la calibrazione.

Prestazioni e informazioni relative all'ordine - Strumenti

Comprende: tubo in silicio da 90 cm, cannula ad estremità piatta SS, cappuccio per valvola di aspirazione Luer femmina, certificato CQ e istruzioni per l'uso.

Volume	Divisione	Inesattezza (E%)			Imprecisione (CV%)			N. cat.
		Vol. min.	Vol. medio	Vol. max.	Vol. min.	Vol. medio	Vol. max.	
5 - 50 µl	0.1 µl	<± 5.0 %	<± 3.5 %	<± 1.5 %	< 2.0 %	< 1.4 %	< 0.4 %	865.0050
20 - 200 µl	0.2 µl	<± 2.5 %	<± 1.8 %	<± 1.0 %	< 1.5 %	< 1.0 %	< 0.3 %	865.0200
100 - 1000 µl	1.0 µl	<± 1.5 %	<± 1.1 %	<± 0.6 %	< 0.6 %	< 0.4 %	< 0.2 %	865.1000

Valori di prestazione ottenuti con acqua bidistillata a temperatura costante (± 0.5° C) compresa tra 20 e 25° C in conformità con la direttiva ISO 8655. Valori alterati con l'utilizzo di collettore.

Dispenser compatti per la gestione dei reagenti in completa sicurezza, adatti per la conservazione in frigorifero e per le immersioni a bagnomaria. Meccanismo di dosaggio interno completamente protetto dal serbatoio. Prodotti e testati per garantire la piena conformità alle più recenti norme sulla sicurezza e sulla precisione degli strumenti. Gamma di volumi: 0.2 - 30 ml. Garanzia di due anni.



501

Acurex™ compact 501

Caratteristiche del prodotto

- Meccanismo di dosaggio integrato
- Struttura semplice e robusta
- Minimo ingombro grazie alla colonna graduata retrattile
- Materiali delle parti a contatto con i liquidi non in metallo
- Quattro serbatoi di diverse dimensioni
- Completamente autoclavabili a 121°C / 250°F

0.2 - 2 ml
0.4 - 5 ml
1 - 10 ml
1 - 30 ml



Compatibilità chimica, vedere pagina 26.



Risparmio di spazio grazie al design compatto ①②

Grazie alla colonna graduata retrattile (altezza regolabile), il dispenser è lo strumento ideale per la conservazione in frigorifero.

Serbatoio in vetro ③

Il vetro ambrato è ideale per la protezione dalla luce.

Tubo di prolunga autoclavabile ④

L'erogatore in PTFE Jet-Pen™ e il tubo consentono l'erogazione all'interno di recipienti con la massima comodità entro una distanza di 60 cm. Per serbatoi da 1 e 2 l (codice 1.523).

Resistenza chimica



Prestazioni e informazioni relative all'ordine

Volume	Divisione	Imprecisione (CV%)			Capacità serbatoio	N. cat.
		Vol. min.	Vol. medio	Vol. max.		
0.2 - 2 ml	0.1 ml	< 0.5 %	< 0.35 %	< 0.1 %	250 ml	501.02025
0.2 - 2 ml	0.1 ml	< 0.5 %	< 0.35 %	< 0.1 %	1000 ml	501.021
0.2 - 2 ml	0.1 ml	< 0.5 %	< 0.35 %	< 0.1 %	2000 ml	501.022
0.4 - 5 ml	0.2 ml	< 0.5 % ¹⁾	< 0.35 %	< 0.1 %	500 ml	501.0505
0.4 - 5 ml	0.2 ml	< 0.5 % ¹⁾	< 0.35 %	< 0.1 %	1000 ml	501.051
0.4 - 5 ml	0.2 ml	< 0.5 % ¹⁾	< 0.35 %	< 0.1 %	2000 ml	501.052
1 - 10 ml	0.2 ml	< 0.5 %	< 0.35 %	< 0.1 %	1000 ml	501.101
1 - 10 ml	0.2 ml	< 0.5 %	< 0.35 %	< 0.1 %	2000 ml	501.102
1 - 30 ml	1.0 ml	< 0.5 % ²⁾	< 0.35 %	< 0.1 %	2000 ml	501.302

Valori di prestazione ottenuti con acqua bidistillata a temperatura costante ($\pm 0.5^\circ\text{C}$) compresa tra 20 e 25°C in conformità con la direttiva ISO 8655.

¹⁾ misurato a 0,5 ml

²⁾ misurato a 3 ml

Materiali chimicamente inerti

Tutte le parti a contatto con il liquido sono composte da materiali chimicamente inerti.

Parti	Materiali
Valvola	Vetro Pyrex e rubino sintetico
Cilindro	Vetro neutro
Stantuffo	Vetro rivestito in FEP
Serbatoio	Vetro ambrato
Ugello e giunto	PTFE / ETFE / PFA

Calibrex™ *organo* e *solutae* dosatori per bottiglie

Una generazione di strumenti robusti con eccellente resistenza chimica, elevate prestazioni e facile manutenzione. Adatta alla maggior parte delle bottiglie per reagenti, consente una dispensazione riproducibile di volumi compresi tra 0.1 e 100 ml. Scegliete tra i modelli *organo* e *solutae* per la resistenza adeguata al liquido distribuito. Garanzia di due anni.

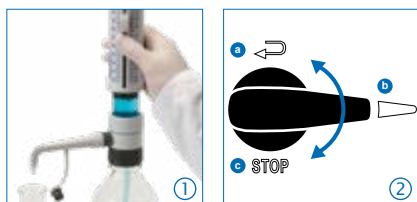
525 / 530

- 0.1 - 1 ml
- 0.25 - 2.5 ml
- 0.5 - 5 ml
- 1 - 10 ml
- 2.5 - 25 ml
- 5 - 50 ml
- 10 - 100 ml

Calibrex™ *organo* 525 e *solutae* 530

Caratteristiche del prodotto

- Scelta tra due modelli
- Visibilità permanente del percorso del liquido
- Sistema di calibrazione integrato
- Scelta del tasto di regolazione (opzionale)
- Sistema di controllo del flusso con rubinetto (opzionale)
- Codice QR per accedere alla tabella della compatibilità chimica
- Autoclavabile a 121°C / 250°F completamente assemblato

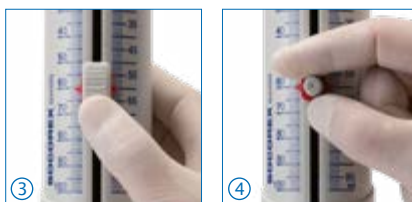


Semplicità d'uso ①

Aspirazione e distribuzione senza intoppi per una dispensazione priva di difficoltà. La doppia scala consente la lettura del volume da un'ampia angolazione.

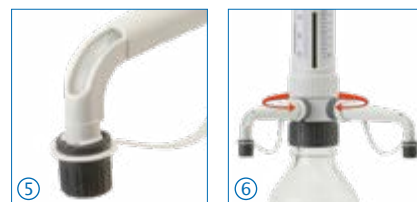
Rubinetto di arresto per il controllo del flusso ②

Accanto alla sua posizione di distribuzione **b**, il dispositivo permette il caricamento e il riciclo del liquido **a**, senza perdita di reagente o contaminazione. Posizione di blocco **c** per un trasporto sicuro del dosatore.



Impostazione del volume

Il cursore scorrevole a molla **3** scorre dolcemente verso l'alto e il basso lungo la doppia scala per arrestarsi precisamente al valore desiderato. Sostituzione semplice con il più classico tasto a vite **4**, disponibile come accessorio.



Visibilità permanente ⑤

Lo spesso manicotto trasparente attorno al fusto e la finestra sull'ugello consentono di monitorare il flusso del liquido.

Posizione di lavoro ottimale ⑥

Lo strumento ruota di 360° per consentire il posizionamento idoneo sulla bottiglia. Il corpo del dosatore a rotazione libera rende chiaramente visibile il volume da qualunque posizione.

Contenuto della fornitura

Dosatori forniti con tubo di alimentazione da 300 mm (350 mm se ≥ 25 ml), Ugello di erogazione da 90 mm (120 mm se ≥ 25 ml), certificato CQ e istruzioni operative. Filettatura base da 45 mm, adattatori da 25, 28 e 32 mm (1 e 2,5 ml), 28, 32 e 40 mm (5 e 10 ml), 32, 38 e 40 mm (≥ 25 ml).

Compatibilità chimica, vedere a pagina 26

Differenziazione dei modelli Calibrex™ 520, 525 e 530

universal

Sostanze organiche

Soluzioni non cristallizzanti

Reagenti inerti

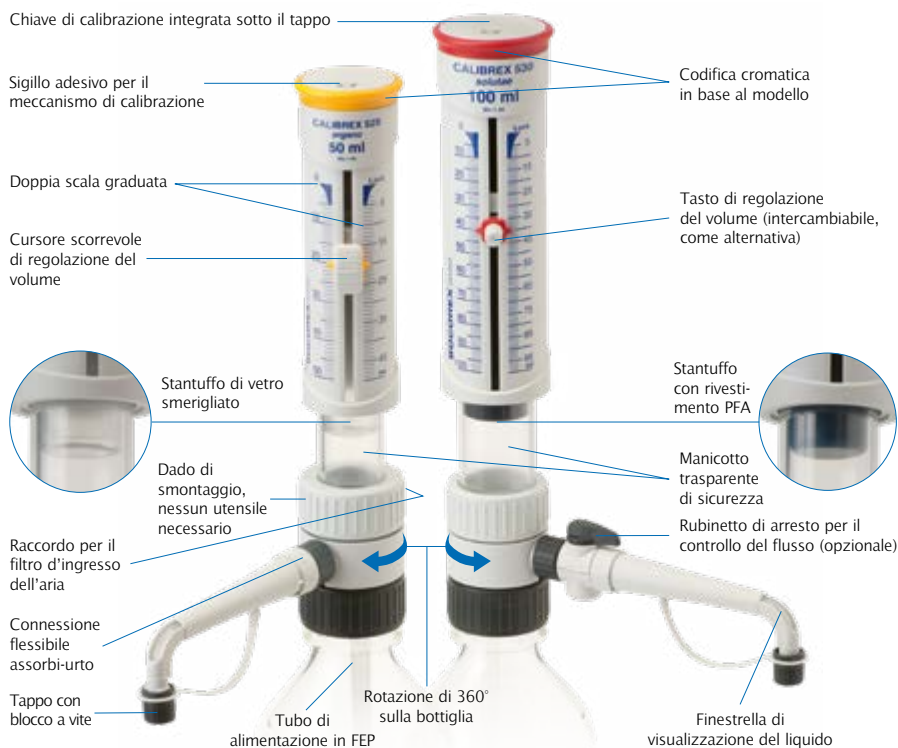
Soluzioni saline

Acidi forti e basi*

organo

solutae

* Tranne acido fluoridrico (HF)



Selezione dei materiali

Le parti a contatto con il flusso del liquido sono chimicamente inerti, garantendo stabilità e lunga durata dello strumento.

Parti	525 organo	530 solutae
Tubo di alimentazione da 1 a 10 ml	PTFE	
Tubo di alimentazione da 25 a 100 ml	FEP	
Corpo delle valvola	Ceramic	
Sfera dalla valvola, da 1 a 10 ml	Vetro Pyrex	
Sfera dalla valvola, da 25 a 100 ml	Ceramica	
Molla della valvola	Iridio-Platino	
Piastra della valvola	PTFE	
Cilindro	Vetro borosilicato	
Stantuffo da 1 a 5 ml	Ceramica	Ceramica rivestita in PFA
Stantuffo da 10 a 100 ml	Vetro smerigliato	Vetro rivestito in PFA
Corpo di connessione	ETFE	
Ugello di erogazione	FEP / PCTFE	
Tappo	ETFE	

Resistenza chimica ④

Codice QR stampato per accesso immediato alla tabella della resistenza chimica.



Filtro per l'aria ①

L'ingresso dell'aria può essere allargato per alloggiare una membrana filtrante, se l'eventuale contaminazione aerea rappresenta una preoccupazione.



Facile calibrazione in laboratorio ②

② Accesso al meccanismo protetto da un sigillo adesivo di sicurezza.
③ Chiave integrata collocata sotto il cappuccio dello stantuffo. Frecche ± incise per una impostazione semplice e precisa.



Manutenzione ⑤

Smontaggio/riasssemblaggio facilitati dal numero limitato di parti ben interconnesse - non è necessario alcun utensile. Gli elementi chiave quali valvole, stantuffo, cilindro e ugello di erogazione possono essere rimossi per la relativa pulizia in pochi secondi. Interamente autoclavabile a 121°C / 250°F.



Prestazioni e informazioni per l'ordine - Calibrex™ organo 525 e solutae 530

Vedere pagina 23 per il contenuto della fornitura

Volume ml	Divisione ml	Inesattezza (E%)			Imprecisione (CV%)			Calibrex™ organo 525		Calibrex™ solutae 530	
		Vol. min.	Vol. med.	Vol. min.	Vol. min.	Vol. med.	Vol. min.	Standard (senza rubinetto)	Con rubinetto	Standard (senza rubinetto)	Con rubinetto
0.1 - 1	0.02	≤± 3.0 %	≤± 1.8 %	≤± 0.6 %	< 1.2 %	< 0.7 %	< 0.17 %	525.001	525.001FC	530.001	530.001FC
0.25 - 2.5	0.05	≤± 2.7 %	≤± 1.6 %	≤± 0.6 %	< 0.9 %	< 0.55 %	< 0.17 %	525.002.5	525.002.5FC	530.002.5	530.002.5FC
0.5 - 5	0.1	≤± 2.0 %	≤± 1.3 %	≤± 0.6 %	< 0.5 %	< 0.35 %	< 0.1 %	525.005	525.005FC	530.005	530.005FC
1 - 10	0.2	≤± 1.5 %	≤± 1.2 %	≤± 0.6 %	< 0.5 %	< 0.35 %	< 0.1 %	525.010	525.010FC	530.010	530.010FC
2.5 - 25	0.5	≤± 1.5 %	≤± 1.1 %	≤± 0.6 %	< 0.5 %	< 0.35 %	< 0.1 %	525.025	525.025FC	530.025	530.025FC
5 - 50	1.0	≤± 1.5 %	≤± 1.1 %	≤± 0.6 %	< 0.5 %	< 0.35 %	< 0.1 %	525.050	525.050FC	530.050	530.050FC
10 - 100	1.0	≤± 1.5 %	≤± 1.1 %	≤± 0.6 %	< 0.5 %	< 0.35 %	< 0.1 %	525.100	525.100FC	530.100	530.100FC

Valori di prestazione ottenuti con un movimento uniforme e dolce, con acqua bidistillata a temperatura costante (± 0.5°C) compresa tra 20 e 25°C, secondo la direttiva EN ISO 8655. Attenzione: il mancato allentamento della ghiera di connessione prima della sterilizzazione in autoclave e/o l'eccessivo serraggio della ghiera durante la dispensazione potrebbero compromettere la prestazione.

Calibrex™ universal dosatori per bottiglie

Progettati per gestire in modo efficace il dosaggio da una vasta serie di bottiglie e flaconi, i dosatori Calibrex™ *universal* coniugano tecnologia di dosaggio all'avanguardia con materiali altamente tecnologici e design ergonomico. Sono prodotti e testati per garantire la piena conformità alle normative vigenti sulla sicurezza. Sono inoltre disponibili versioni fisse con qualsiasi volume compreso in questi range. Garanzia di due anni.

Calibrex™ universal 520

Caratteristiche del prodotto

- Straordinaria resistenza chimica
- Stabilità delle prestazioni a lungo termine
- Struttura semplice - nessun utensile per lo smontaggio
- Impostazione del volume con una sola mano
- Meccanismo di calibrazione sotto il cappuccio
- Autoclavabili a 121°C / 250°F completamente assemblati

520

0.25 - 2 ml
1 - 5 ml
1 - 10 ml

Impostazione digitale del volume di facile utilizzo ①②

Regolazione del volume rapida e precisa. Meccanismo di blocco a scatto che impedisce eventuali alterazioni.



L'ampio display facilita la lettura, la finestra può essere regolata sul lato desiderato del corpo dello strumento. Ogni tacca della camma cilindrica è precalibrata e corrisponde ad una suddivisione della scala di regolazione del volume.

Vasta selezione di bottiglie,
vedere pagina 28

Prestazioni e informazioni relative all'ordine

I dosatori Calibrex™ *universal* 520 presentano una filettatura di base di 32 mm e vengono forniti con tre adattatori: 28, 40 e 45 mm e un tubo di alimentazione da 300 mm.

Volume	Divisione	Inesattezza (E%)			Imprecisione (CV%)			N. cat. Vol. reg.	N. cat. Vol. fisso*
		Vol. Min	Vol. med.	Vol Max.	Vol. Min	Vol. med.	Vol Max.		
1 - 5 ml	0.1 ml	<± 3.0 %	<± 1.8 %	<± 0.6 %	< 0.5 %	< 0.35 %	< 0.1 %	520.002	520.F02
1 - 10 ml	0.25 ml	<± 2.0 %	<± 1.3 %	<± 0.6 %	< 0.5 %	< 0.35 %	< 0.1 %	520.005	520.F05
		<± 1.5 %	<± 1.1 %	<± 0.6 %	< 0.5 %	< 0.35 %	< 0.1 %	520.010	520.F10

* Nell'ordine, specificare il volume fisso desiderato entro il range dello strumento. Valori di prestazione ottenuti con acqua bidistillata a temperatura costante (± 0.5°C) compresa tra 20 e 25°C in conformità con la direttiva ISO 8655.

Posizione di lavoro ottimizzata ③

Lo strumento ruota 360° per consentire il posizionamento corretto sulla parte superiore della bottiglia.



Filtro per l'aria ④

L'ingresso dell'aria può essere allargato per alloggiare una membrana filtrante, se l'eventuale contaminazione aerea rappresenta una preoccupazione.

Facile calibrazione in laboratorio ⑤

I dosatori Calibrex™ vengono calibrati in fabbrica e possono essere ricalibrati facilmente utilizzando un'apposita vite di regolazione.



Manutenzione semplice ⑥

Smontaggio/riasssemblaggio facilitati dal numero limitato di parti ben interconnesse - non è necessario alcun utensile.

Selezione di materiali di qualità superiore

Viene prestata particolare attenzione ai materiali dei componenti che garantiscono la lunga durata degli strumenti. Le parti che entrano in contatto con il liquido sono chimicamente inerti.

Parti	Materiale
Tubo di alimentazione	PTFE
Valvola di aspirazione	Ceramica
Sfere della valvola	Vetro Pyrex
Molla della valvola	Iridio-platino
Cilindro	Vetro borosilicato
Piastra del cilindro / base	PTFE
Stantuffo	Vetro con rivestimento PFA
Valvola di scarico	Ceramica
Corpo	ETFE
Ugello di erogazione	PTFE/ETFE



Microdispenser e dosatori tabella della resistenza chimica



Sostanza chimica A-D	Acura 865	Acurex 501	Calibrex		
			520	525	530
Acetaldeide (Etanale)	C/2	A	A	A	A
Acetato di butile	C/2	A	A	B/4	B/4
Acetato di etile	C/2/3/4	A	A	B/4	B/4
Acetato di sodio	C/1/2	A	A	C/1	A
Acetone (Propanone)	C/2/3	A	B/4	B/4	B/4
Acetonitrile (MECN)	B/2/3	A	A	B/4	B/4
Acidi aminati	B/1/4	B/1	A	C/1	A
Acido acetico 100% (Glaciale)	B/2/3	A	A	B/4	B/2/4
Acido acetico 96%	B/2	A	A	A	B/2
Acido ascorbico	B/1	A	A	C/1	A
Acido borico 10%	B/1/4	A	A	B/1	A
Acido citrico	A/1	A	A	B/1	A
Acido clorosolfonico 100%	C/4	B/2/3	B/3	B/3/4	B/3/4
Acido cromatico 100%	B/4	B/2/3	B/3	B/3/4	B/3/4
Acido formico	C/2/4	A	A	A	A
Acido fosforico 100%	B/3/4	A	A	A	A
Acido idroclorico <20%	C/4	B/3	A	A*	A*
Acido idroclorico 37% (HCl)	C/4	B/2/3	B/2/3	B/1/3/4	B/2/3/4
Acido idrofluoridrico (HF)	C/2/4	C/5	C/5	C/5	C/5
Acido lattico	C/1/4	A	A	C/1	A
Acido nitrico >70%	B/2/4	B/2/3	C/2/3/4	C/1/3/4	C/2/3/4
Acido nitrico 30-70%	B/2/4	B/2/4	B/2/4	B/4**	B/4**
Acido nitrico diluito <30%	B/2/4	A	A	A*	A*
Acido nitro-idroclorico	C/4	B/2/3	B/3	B/4	B/2/4
Acido ossalico	B/1/4	A	A	C/1	A
Acido perclorico 100%	B/4	B/2/3	B/3	B/4	B/4
Acido perclorico diluito	B/4	A	A	A	A
Acido pirico (Trinitrofenolo)	B/2/4	A	A	B/4	B/4
Acido propionico (Acido propanoico)	B/4	A	A	A	A
Acido solfonitrico 100%	B/2/4	B/2/3	B/2/3	B/3/4	B/2/3/4
Acido solforico <60%	B/3/4	B/3	A	A*	A*
Acido tricloroacetico	C/1/2/4	A	A	B/1/4	B/4
Acido trifluoroacetico (TFA)	C/2/4	B/3	B/3	B/4	B/4
Alcol amilico (pentanolo)	A	A	A	A	A
Anilina	B/2	A	A	A	A
Benzaldeide	C/2	A	A	A	A
Benzene	C/3	A	B/4	B/4	B/4
Benzina	C/3	A	A	B/4	B/4
Bicromato di potassio	B/1/2	A	A	C/1	B/1
Bromo	B/2/3	B/2	B/2	C/4	C/2/4
Bromuro/cloruro di iodio	C/2/4	C/2/4	C/2/4	C/4	C/2/4
Butanolo	B/2/3	A	A	A	A
Butanone (MEK)	C/2	A	C/4	C/4	C/4
Cianoacrilato	C/1/2/4	C/1	C/1	C/1	C/1
Cicloesano	B/2/3	A	A	B/4	B/4
Cicloesanoone	C/2	A	A	B/4	B/4
Clorobenzene	B/2	A	A	B/4	B/4
Clorobutano	B/4	A	A	B/4	B/4
Cloroetanolo	B/2	A	A	B/4	B/4
Cloroformio	C/2/4	B/4	B/4	B/4	B/4
Cloruro di calcio	B/1/4	B/1	A	C/1	A
Cloruro di metilene (Clorometano)	C/3/4	B/4	B/4	B/4	B/4
Cloruro di metilene (Diclorometano) (DCM)	C/3/4	A	B/2/4	B/4	B/2/4
Cloruro di potassio	C/1/4	B/1	A	C/1	A
Cloruro di sodio (Sale da cucina)	B/1/4	B/1	A	C/1	A
Dicloretano (DCE)	B/4	B/4	B/4	A	A
Diclorobenzene	B/4	A	A	A	A
Dieltene glicole	B/4	A	A	A	A

Sostanza chimica D-Z	Acura 865	Acurex 501	Calibrex		
			520	525	530
Dietiletere	C/2	A	A	B/4	B/4
Dimetilformammide (DMF)	C/2/4	A	B/4	B/4	B/4
Dimetilsolfossido (DMSO)	B/1/2/4	A	A	B/1/4	B/4
1,4 Diossano (Dieltenediossido)	C/2	A	A	B/4	B/4
Diossido di cloro	C/2/4	B/2/4	B/2/4	B/4	B/2/4
Eptano	B/3	A	A	A	A
Esano	B/3	A	A	A	A
Etanolo	B/2/4	A	A	A	A
Etere	C/2/3	A	B/4	B/4	B/4
Etere di petrolio	C/3	A	A	B/4	B/4
Etilene glicole	B/4	A	A	A	A
Etilenediamina	C/2	A	A	A	A
Fenilidrazina	B/1/4	A	A	B/1/4	B/4
Fenolo	B/2/3/4	A	A	A	A
Formaldeide (Formalina)	A	A	A	A	A
Formamide	B/2/4	A	A	A	A
Gamma butirrolattone	C/2/4	A	A	A	A
Gasolio	B/3	A	A	A	A
Glicerina <40%	A	A	A	A	A
Idrossido di ammonio (ammoniaca)	C/2	A	A	B/4	B/4
Idrossido di calcio	B/1/4	B/1	B/1	C/1	B/1
Idrossido di potassio	B/1/2	B/1	B/1	C/1	A
Idrossido di sodio 30%	C/1/2	B/1	B/1	C/1	B/1
Iodio di potassio	B/1/4	A	A	C/1	A
Iodio, tintura	B/1/2/3/4	A	A	C/1	B/1
Ipcolorito di sodio (Acqua di Javel)	C/1/2/4	A	A	C/1	B/4
Isoottano	B/3	A	A	A	A
Isoopropanolo	A	A	A	A	A
Isopropilammia	B/2/4	A	A	B/4	B/4
Liquido di scintillazione	---	A	A	A	A
Metacrilato di metile (MMA)	C/2/4	A	A	B/4	B/4
Metanolo	C/2/4	A	A	A	A
Metilpropilchetone (2-pentanone)	C/2/3/4	A	B/4	A	A
2-metossietanolo	B/2/4	A	A	A	A
N-butilammia	C/2	B/4	B/4	B/4	B/4
n-metil-2-perrolidone (NMP)	B/4	A	A	A	A
Nitrato d'argento	C/1	A	B/1	C/1	A
Olio di trementina	B/2	A	A	B/4	B/4
Olio minerale	A	A	A	A	A
Olio vegetale, animale	B/2	A	A	B/4	B/4
Ottano	B/3	A	A	A	A
Ottanolo	A	A	A	A	A
Pentano	B/3/4	B/4	B/4	B/4	B/4
Permanganato di potassio	C/1/2/4	A	A	C/1	B/1
Perossido di idrogeno	B/3/4	A	A	A	B/2
Petrolio	B/3	A	A	B/4	B/4
Piridina	C/2/4	B/4	B/4	B/4	B/4
Propilene glicolico (Propano 1,2-diol)	A	A	A	A	A
Solfuro di carbonio	B/2/3/4	A	A	B/4	B/4
Tetracloroetene	B/2/4	B/4	B/4	B/4	B/4
Tetracloruro di carbonio	C/3	A	A	B/4	B/4
Tetraidrofuran (THF)	C/2/4	B/2/4	B/2/4	B/4	B/2/4
Tiosolfato di sodio	B/1/4	A	A	C/1	A
Toluene	C/2/3/4	A	B/4	A	A
Tricloretilene	C/3	B/4	B/4	B/4	B/4
Tricloroetano	C/3	B/4	B/4	B/4	B/4
Triclorometano (Cloroformio)	B/2/4	B/4	B/4	B/4	B/4
Trietilenglicole	B/2/4	A	A	A	A
Xilene	C/2/3/4	A	B/4	B/4	B/2/4

* Accettabile con limitazione per Calibrex 525/530 fino a 5 ml.

** Sconsigliato per Calibrex 525/530 fino a 5 ml.

Dichiarazione di compatibilità

A = Buona resistenza B = Accettabile con limitazioni C = Sconsigliato

Rischi tecnici

- 1 = Possibile cristallizzazione, blocco dello stantuffo o della valvola. Non lasciare asciugare insieme lo stantuffo/ il cilindro onde evitare che lo strato di protezione dello stantuffo si graffi.
- 2 = Rigonfiamento dello strato di protezione dello stantuffo. Possibile distacco. Acura 865: degradazione chimica dell'O-ring.
- 3 = Vapori acidi (i rischi aumentano con la concentrazione). Non lasciare il dosatore sulla bottiglia.
Acura 865: cicli di dosaggio limitati, possibile blocco dello stantuffo e/o corrosione.
- 4 = Rischio di danni, ammorbidimento o decolorazione delle parti esterne a causa dei vapori. Non lasciare il dosatore sulla bottiglia. Acura 865: i vapori possono danneggiare le parti interne ed esterne dell'assieme superiore.
- 5 = Degradazione chimica delle parti in vetro (stantuffo/cilindro).

Elenco delle sostanze chimiche esteso



Acura® 865

Acurex™ 501

Calibrex™ 520



Calibrex™ 525/530

Accessori per dosatori per bottiglie



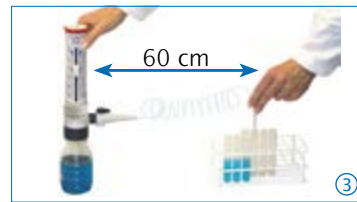
Stabilità del dosatore ①

Il supporto racchiude il dosatore allorché è avvitato su una bottiglia di piccole dimensioni.



Aspirazione remota ②

Lo stativo agevola il pescaggio del liquid dal barile o altro contenitore remoto (distanza <10 m, altezza <2 m).



Prolunga ③

La prolunga a spirale e l'ugello Jet-Pen™ aiutano a dispensare all'interno di recipienti posti entro una distanza massima di 600 mm, con la massima comodità. Per assemblarlo o per rimuoverlo per la pulizia, non è necessario alcun utensile. Autoclavabile.

Descrizione	Imballo	N. cat.
Stabilità del dosatore ①		
Adatto a dosatori Calibrex™ 520	1 / conf.	320.SB050
Adatto a dosatori Calibrex™ 525/530	1 / conf.	320.SB100

Descrizione	Imballo	N. cat.
Aspirazione remota ②		
Adatto a dosatori Calibrex™ 520*	1 / conf.	320.BC050
Adatto a dosatori Calibrex™ 525/530* a partire da 25 ml	1 / conf.	320.BC100
Set tubi di alimentazione, 2,5 m, con connettore per l'aspirazione remota, adatto a dosatori Calibrex™ 525/530 a partire da 25 ml	1 / conf.	1.525.581

* Dosatore e tubo di alimentazione/connettore da ordinarsi separatamente

Descrizione	Materiale	Lunghezza	Ø int.	N. cat.
Prolunga ③				
Adatto a Calibrex™ 520 fino a 10 ml	PTFE	600 mm	2.2 mm	1.524
Adatto a Calibrex™ 525/530, fino a 10 ml	FEP/PCTFE	600 mm	2.2 mm	1.525.610
Adatto a Calibrex™ 525/530, da 25 ml	FEP/PCTFE	600 mm	2.2 mm	1.525.625
Adatto a Calibrex™ 525/530, da 50 e 100 ml	FEP/PCTFE	600 mm	4 mm	1.525.650



Rubinetto di controllo del flusso ④

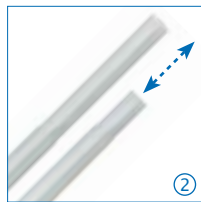
Adatto ai modelli Calibrex™ 525/530. Per assemblarlo o per rimuoverlo per la pulizia, non è necessario alcun utensile. Autoclavabile.



Ugello ⑤

Le configurazioni standard e estesa sono intercambiabili senza l'impiego di alcun utensile. Interamente autoclavabile.

Descrizione	Imballo	N. cat.
Rubinetto di controllo del flusso per Calibrex™ 525/530 ④		
Adatto ai modelli fino a 10 ml	1 / conf.	1.525.544
Adatto ai modelli a partire da 25 ml	1 / conf.	1.525.546
Ugello, 90 mm, per Calibrex™ 525/530 ⑤		
Adatto ai modelli da 1 ml	1 / conf.	1.525.090
Adatto ai modelli da 2,5, 5 e 10 ml	1 / conf.	1.525.091
Ugello, 120 mm, per Calibrex™ 525/530 ⑤		
Adatto ai modelli da 25 ml	1 / conf.	1.525.120
Adatto ai modelli da 50 e 100 ml	1 / conf.	1.525.121
Ugello esteso, 120 mm, per Calibrex™ 525/530 ⑤		
Adatto ai modelli da 1 ml	1 / conf.	1.525.123
Adatto ai modelli da 2,5, 5 e 10 ml	1 / conf.	1.525.125
Ugello esteso, 150 mm, per Calibrex™ 525/530 ⑤		
Adatto ai modelli da 25 ml	1 / conf.	1.525.150
Adatto ai modelli da 50 e 100 ml	1 / conf.	1.525.151



Tubi di alimentazione telescopica ①②

Forniti sia tagliati in misura standard o non tagliati, a metraggio. Tubi telescopici opzionali che si adattano istantaneamente alla dimensione della bottiglia.

Descrizione	Lung.	Ø int.	N. cat.
Replacement feed tubing, PTFE ①			
Adatto ai Calibrex™ 520/525/530 fino a 10 ml, tagliato	300 mm	5 mm	511.707
Adatto ai Calibrex™ 520/525/530 fino a 10 ml, al metro, non tagliato	specificare	5 mm	511.709

Tubi di alimentazione di ricambio, FEP ①			
Per Calibrex™ 525/530 a partire da 25 ml, tagliato	350 mm	7 mm	525.350
Per Calibrex™ 525/530 a partire da 25 ml, al metro, non tagliato	specificare	7 mm	525.706

Tubo di alimentazione telescopico, FEP ②			
Adatto ai Calibrex™ 520/525/530 fino a 10 ml	150 - 255 mm	1 / conf.	1.525.352
Adatto ai Calibrex™ 525/530 a partire da 25 ml	195 - 345 mm	1 / conf.	1.525.355



Tasti di impostazione alternativo ③

Tasto a vite classico sostituisce facilmente il cursore scorrevole originale, in base alle preferenze dell'utilizzatore.

Sigilli adesivi della calibrazione ④

L'adesivo-sigillo autoclavabile protegge l'accesso al meccanismo di calibrazione dei modelli Calibrex™ 525/530.

Descrizione	Colore	Imballo	N. cat.
Tasto d'impostazione a vite ③			
Adatto ai dosatori Calibrex™ 525	Giallo	1 / conf.	1.525.918
Adatto ai dosatori Calibrex™ 530	Rosso	1 / conf.	1.530.918
Adesivo-sigillo di sicurezza ④			
Adatto ai dosatori Calibrex™ 525/530		25 / conf.	1.525.525
Adatto ai dosatori Calibrex™ 525/530		100 / conf.	1.525.526



Adattatori per collo di bottiglia ⑤⑥

Ogni dosatore Calibrex™ giunge con tre adattatori per collo di bottiglia. Al fine di adattarsi a colli di bottiglia con diametro diverso, ordinate l'adattatore nella misura appropriata o combinate due adattatori al fine di giungere alla soluzione ideale.

Tipo	Ø est. del collo di bottiglia	N. cat.
Adattatori per Calibrex™ organo 525 e solutae 530 ⑤		
Filettato, PP	32 - 25 mm	1.525.GL25
Filettato, PP	32 - 28 mm	1.525.GL28
Filettato, PP	45 - 32 mm	1.525.GL32
Filettato, PP	45 - 38 mm	1.525.GL38
Filettato, PP	45 - 40 mm	1.525.GL40
Adattatori per Calibrex™ universal 520 ⑥		
Filettato, PP	Ø 22, 25, 28, 30, 34, 36, 38, 40, 45 mm	GLP + Ø
Filettato, PTFE	Ø 36, 38, 40, 45 mm	GLT + Ø
Affusolato, PP	Ø 18,8, 24, 29,2, 45 mm	NSP + Ø



Bottiglie per reagenti

Bottiglie per reagenti in vetro e polietilene fornite corredate di tappo a vite in PP. Adatte a tutti i dosatori per bottiglie. I corrispondenti adattatori per collo di bottiglia sono forniti con i dosatori.

Forma	Volume	Ø est. del collo	N. cat.
Vetro ambra¹⁾ ⑦			
Quadrato	100 ml	32 mm	314.0100
Quadrato	250 ml	32 mm	314.0250
Quadrato	500 ml	32 mm	314.0500
Quadrato	1000 ml	45 mm	314.1000
Rotondo	2500 ml	45 mm	314.2500
Vetro ambra ⑧			
Rotondo	2500 ml	45 mm	314.2500H
Vetro ambra rivestito in PE²⁾ ⑨			
Quadrato	500 ml	32 mm	314.0500PE
Quadrato	1000 ml	45 mm	314.1000PE
Rotondo	2500 ml	45 mm	314.2500PE

Forma	Volume	Ø est. del collo	N. cat.
Vetro borosilicato trasparente¹⁾ ⑩			
Rotondo	250 ml	45 mm	314.0250C
Rotondo	500 ml	45 mm	314.0500C
Rotondo	1000 ml	45 mm	314.1000C
Rotondo	2000 ml	45 mm	314.2000C
Vetro pirex trasparente, con collo laterale ⑪			
Rotondo	500 ml	32 mm	314.0500P
Polietilene²⁾ ⑫			
Quadrato	250 ml	25 mm	315.0250
Quadrato	500 ml	25 mm	315.0500
Quadrato	1000 ml	32 mm	315.1000
Quadrato	2500 ml	45 mm	315.2500

¹⁾ autoclavabile ²⁾ non autoclavabile

Dall'unità base ai modelli resistenti alla corrosione, questa linea di siringhe dedicate al laboratorio offre strumenti di precisione dei quali ci si può fidare. Progettata per una distribuzione di liquidi sicura ed affidabile, la selezione di strumenti con impugnatura a pistola o a due anelli copre una vasta serie di volumi. Garanzia di un anno.

Siringhe Dosys™

Caratteristiche del prodotto

- Ergonomia e bilanciamento della mano ottimali
- Impostazione del volume rapida e affidabile
- Riproducibilità eccellente
- Tenuta dello stantuffo senza O-ring
- Resistenza chimica elevata
- Completamente sterilizzabile in autoclave a 121°C / 250°F

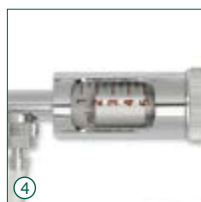
162
163
164

con impugnatura
a due anelli



172
173
174

con impugnatura
a pistola



Movimenti semplici e naturali ①②

Entrambe le impugnature, a pistola e a due anelli, si adattano perfettamente a qualsiasi mano. Attivazione eseguita con il minimo sforzo per un'operatività efficiente anche durante serie di dispensazione particolarmente lunghi.

Supporto per siringa

Il supporto sostiene la siringa nella posizione "pronta per la presa". In poliammide facile da pulire. Autoclavabile (N. cat. 320.170).



Selezione del volume - Riproducibilità affidabile ③

Il volume viene impostato in pochi secondi e non varia durante l'attivazione della siringa, grazie al dado di blocco di sicurezza posizionato sulla vite micrometrica. La riproducibilità dei dosaggi (CV) è ottima, come testimoniato dalle cifre relative alle prestazioni.

Stantuffo a tenuta senza O-ring ④

Corsa dello stantuffo dolce e tenuta sono ottenuti grazie allo stantuffo in acciaio inossidabile di alta precisione ed al fusto in vetro smerigliato. Nessun O-ring da gestire o sostituire.

Protezione del vetro ⑤

Il cilindro di vetro intercambiabile è protetto da un manicotto in PVC (non autoclavabile) per impedirne la rottura.

Numero ridotto di parti da montare - Manutenzione minima ⑥

Le siringhe automatiche sono costituite da solo sei parti principali, facili da smontare. L'accesso rapido a tutti gli elementi consente operazioni di pulizia veloci ed efficienti. Le parti di ricambio sono disponibili a prezzi contenuti.

Siringhe da laboratorio Dosyst™ - Applicazioni illimitate



Distribuzione dose dopo dose



Dispensazione ripetuta



Operazioni sterili



Filtro compatibile con l'ugello Luer Lock



Aspirazione tramite valvola per il modo inverso



Iniezione su animali

Descrizione degli strumenti e informazioni relative all'ordine

Resistenza alla corrosione elevata

Siringhe Dosyst™ basic 162/172

- Riempimento graduale (automatico) tramite ago o cannula
- Fornite senza sistema a valvola
- Ugello Luer Lock

Nella confezione sono incluse la siringa, il manicotto di protezione in PVC e le istruzioni per l'uso.



Volume	Divisione	Dosys 162 N. cat.	Dosys 172 N. cat.
0.1 - 1 ml	0.05 ml	162.0501	172.0501
0.3 - 2 ml	0.1 ml	162.0502	172.0502
0.5 - 5 ml	0.5 ml	162.0505	172.0505
1 - 10 ml	1.0 ml		172.0510

Siringhe Dosyst™ classic 163/173

- Riempimento automatico
- Sistema a valvola integrato
- Ugello Luer Lock

La confezione include la siringa, un tubo di alimentazione in silicone lungo un metro, un galleggiante, il manicotto di protezione in PVC, cannule di aspirazione e di sfiato, set di parti di ricambio della valvola, istruzioni per l'uso.



Volume	Divisione	Dosys 163 N. cat.	Dosys 173 N. cat.
0.025 - 0.3 ml	0.025 ml	163.05003	173.05003
0.1 - 0.5 ml	0.1 ml	163.05005	173.05005
0.1 - 1 ml	0.05 ml	163.0501	173.0501
0.3 - 2 ml	0.1 ml	163.0502	173.0502
0.5 - 5 ml	0.5 ml	163.0505	173.0505
1 - 10 ml	1.0 ml	163.0510	173.0510
5 - 20 ml	1.0 ml		173.0520

Siringhe Dosyst™ premium 164/174

- Riempimento automatico
- Sistema della valvola rimovibile
- Maggiore resistenza alla corrosione
- Ugello con Luer Lock

La confezione include la siringa, un tubo di alimentazione in silicone lungo un metro, un galleggiante, il manicotto di protezione in PVC, cannule di aspirazione, di sfiato e di erogazione, set di parti di ricambio della valvola, istruzioni per l'uso.



Volume	Divisione	Dosys 164 N. cat.	Dosys 174 N. cat.
0.1 - 1 ml	0.05 ml	164.0501	174.0501
0.3 - 2 ml	0.1 ml	164.0502	174.0502
0.5 - 5 ml	0.5 ml	164.0505	174.0505
1 - 10 ml	1.0 ml	164.0510	174.0510

Prestazioni di tutti i modelli

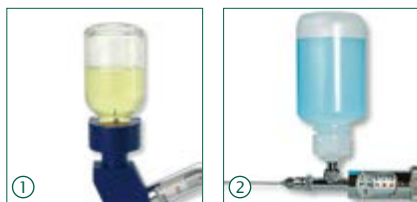
Volume	Imprecisione (CV%)		
	Vol. min.	Vol. med.	Vol. max.
0.025 - 0.3 ml	< 1.8 % ¹⁾	< 1.2 %	< 0.5 %
0.1 - 0.5 ml	< 1.2 %	< 0.9 %	< 0.4 %
0.1 - 1 ml	< 0.7 %	< 0.6 %	< 0.4 %
0.3 - 2 ml	< 0.6 %	< 0.5 %	< 0.4 %
0.5 - 5 ml	< 0.5 %	< 0.4 %	< 0.2 %
1 - 10 ml	< 0.5 %	< 0.4 %	< 0.2 %
5 - 20 ml	< 0.5 %	< 0.4 %	< 0.4 %

Test eseguiti utilizzando acqua bidistillata e una cannula in acciaio inossidabile (1,2 x 50 mm), a velocità operativa costante. ¹⁾ misurato a 0,075 ml

Materiali delle parti a contatto con i liquidi (per la resistenza chimica)

Parti	Modelli basic / classic	Modelli premium
Tubo di alimentazione	Silicone	Silicone
Cilindro	Vetro AR-Glas®	Vetro AR-Glas®
Rondella, cilindro	FPM	FPM
Stantuffo	Acciaio inossidabile DIN 430F	Acciaio inossidabile DIN 316L
Sistema a valvola	Ottone nichel-cromo	Acciaio inossidabile DIN 316L
Rondella, valvola	PTFE	PTFE
Molla e sfere, valvola	Acciaio inossidabile DIN 304	Acciaio inossidabile DIN 304
Galleggiante, cannula di alimentazione	Ottone nichel-cromo	Ottone nichel-cromo

Accessori per siringhe con riempimento automatico



Fonti di alimentazione alternative ①②

Set di conversione per porta fiale opzionale e serbatoi per reagenti autoclavabili per ulteriori possibilità di alimentazione del liquido.

Descrizione	Imballo	N. cat.
Set di conversione per porta fiale per i modelli 163 e 173 (ad eccezione del modello da 20 ml), senza fiala.	1 / conf.	1.187.1C
PP bottle, 60 ml	1 / conf.	1.187.060*
PP bottle, 125 ml	1 / conf.	1.187.150*
PP bottle, 250 ml	1 / conf.	1.187.250*

*Utilizzare esclusivamente con la valvola di aspirazione Rotlauf (N. cat. 187.613), da ordinarsi separatamente.



Set di tenuta potenziata ③

Il cilindro speciale in vetro trasparente e lo stantuffo con anello a X elevano ulteriormente la tenuta, nei casi richiesti dall'applicazione (ad esempio, durante la filtrazione, l'aspirazione e così via).

Descrizione	Imballo	N. cat.
Il set include uno stantuffo, anello a X, cilindro da 5 ml e lubrificante	1 / conf.	1.170.205
Cilindro di ricambio per il set di tenuta, 5 ml	6 / conf.	0187.05T
il set include uno stantuffo, anello a X, cilindro da 10 ml e lubrificante	1 / conf.	1.170.210
Cilindro di ricambio per il set di tenuta, 10 ml	1 / conf.	0187.10T



Valvola di aspirazione ④⑤

Set con valvola con modo inverso per l'aspirazione di liquidi (ad esempio, per la raccolta dei rifiuti in un contenitore separato). Si consiglia di utilizzare un tappo areato e un set di tenuta potenziata.

Descrizione	Imballo	N. cat.
Unità valvola di aspirazione con modo inverso per i modelli 164 / 174	1 / conf.	1.170.952
Cappuccio a vite Ø 45 mm, con collegamento di tubi e scarico dell'aria filtrata	1 / conf.	1.170.945



Collettori di erogazione ⑥

Per la distribuzione in piastre a 24 e 96 pozzetti. Si adattano perfettamente agli ugelli delle siringhe Luer e Luer Lock in acciaio inossidabile con tappi in PTFE, sterilizzabili in autoclave.

Descrizione	Imballo	N. cat.
Collettore a 4 canali, spaziatura di 20 mm	1 / conf.	1.170.054
Collettore a 8 canali, spaziatura di 9 mm	1 / conf.	1.170.058



Cannule di dispensazione e aghi ⑦

Luer Lock, acciaio inossidabile, autoclavabili. Aghi forniti in con confezioni da 12.

Misura (ø x L)	Imballo	N. cat.
Cannule da laboratorio, estremità non affilata		
0.8 x 40 mm	12 / conf.	370.0840
1.2 x 50 mm	1 / conf.	370.1250
2.2 x 100 mm	1 / conf.	370.22100
2.2 x 150 mm	1 / conf.	370.22150
Aghi di qualità superiore, smussati		
1.2 x 10 mm	1 / conf.	371.1210UN
1.6 x 20 mm	1 / conf.	371.1620UN
2.0 x 30 mm	1 / conf.	371.2030UN
2.0 x 40 mm	1 / conf.	371.2040UN



Cannule per alimentazione ⑧

Per l'alimentazione degli animali tramite bocca e naso. In acciaio inossidabile, autoclavabili.

Misura (ø x L)	Imballo	N. cat.
Cannule per alimentazione, dritte		
0.9 x 25 mm	3 / conf.	376.0925S
1.2 x 51 mm	3 / conf.	376.1251S
1.6 x 102 mm	2 / conf.	376.16102S
3.0 x 203 mm	2 / conf.	376.30203S
Cannule per alimentazione, ricurve		
0.9 x 25 mm	3 / conf.	376.0925B
1.2 x 51 mm	3 / conf.	376.1251B
1.6 x 102 mm	2 / conf.	376.16102B
3.0 x 203 mm	2 / conf.	376.30203B

Aghi per iniezione, smussati

ø x L, mm	N. cat.	ø x L, mm	N. cat.	ø x L, mm	N. cat.	ø x L, mm	N. cat.
0.7 x 13	371.0713	1.4 x 10	371.1410	1.0 x 20	371.1020	1.6 x 100	371.16100
0.8 x 10	371.0810	1.4 x 20	371.1420	1.0 x 30	371.1030	1.8 x 10	371.1810
0.8 x 25	371.0825	1.6 x 13	371.1613	1.0 x 40	371.1040	1.8 x 20	371.1820
0.8 x 30	371.0830	1.6 x 20	371.1620	1.2 x 10	371.1210	2.0 x 30	371.2030
0.8 x 40	371.0840	1.6 x 25	371.1625	1.2 x 20	371.1220	2.0 x 40	371.2040
1.0 x 10	371.1010	1.6 x 30	371.1630	1.2 x 50	371.1250	2.0 x 50	371.2050

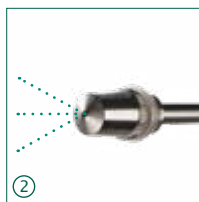
Disponibili ulteriori misure



Fattore anti-bloccate (ABF™) ①

Lubrificante privo di silicone, di qualità superiore, non oleoso, non appiccicoso e non tossico. Riduce l'usura dello strumento proteggendo in modo efficiente il metallo.

Descrizione	Imballo	N. cat.
Spray lubrificante, 70 ml	1 / conf.	1.170.705
	6 / conf.	1.170.906
	12 / conf.	1.170.912
Spray lubrificante bottiglia di ricarica, 500 ml	1 / conf.	1.170.755
	6 / conf.	1.170.956
	12 / conf.	1.170.962



Cannula con ugello spruzzatore ②

Utilizzabile in molteplici applicazioni laddove è necessario spruzzare e nebulizzare liquidi. Disponibile nella misura corta (180 mm) e lunga (500 mm).

Realizzata in ottone cromato, Luer Lock, autoclavabile.

Dimensioni Ø x L, mm	Imballo	N. cat.
3.0 x 180 mm	1 / conf.	370.30180
3.0 x 500 mm	1 / conf.	370.30500



Scovolini di pulizia ③

Scovolini in nylon altamente resistenti con estremità a ciuffi e impugnatura in plastica, per la pulizia dei cilindri.

Descrizione	Imballo	N. cat.
Per cilindri da 0,3, 0,5, 1 ml	6 / conf.	1.170.301
Per cilindri da 1, 2, 5 ml	6 / conf.	1.170.305
Per cilindri da 5, 10, 20 ml	3 / conf.	1.170.320
Set di 6 scovolini in nylon, 2 di ogni tipo	6 / conf.	1.170.300

Parti di ricambio per siringhe con riempimento automatico



Cilindri in vetro smerigliato ①

Descrizione	Imballo	N. cat.
Cilindro, siringa da 0,3 ml	6 / conf.	0187.003
Cilindro, siringa da 0,5 ml	6 / conf.	0187.005
Cilindro, siringa da 1 ml	6 / conf.	0187.01
Cilindro, siringa da 2 ml	6 / conf.	0187.02
Cilindro, siringa da 5 ml	6 / conf.	0187.05
Cilindro, siringa da 10 ml	6 / conf.	0187.10
Cilindro, siringa da 20 ml	3 / conf.	0187.20



Sacchetto con parti di ricambio ③

Descrizione	Imballo	N. cat.
Kit per valvola, siringa da 0,3 ml	1 / conf.	1.187.72003
Kit per valvola, siringa da 0,5 ml	1 / conf.	1.187.72005
Kit per valvola, siringa da 1 ml	1 / conf.	1.187.7201
Kit per valvola, siringa da 2 ml	1 / conf.	1.187.7202
Kit per valvola, siringa da 5 ml	1 / conf.	1.187.7205
Kit per valvola, siringa da 10 ml	1 / conf.	1.187.7210
Kit per valvola, siringa da 20 ml	1 / conf.	1.187.7220

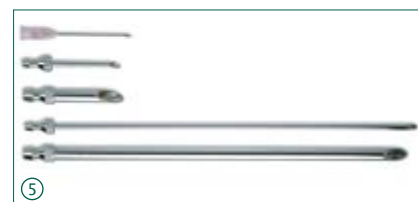
Include molle, sfere, graffetta per la pulizia, rondelle per valvola e rondella per cilindro.



Tubo di alimentazione

(silicone di qualità medicale) ④

Descrizione	Imballo	N. cat.
Tubo, siringhe da 0,3 a 10 ml, tagliato	1 m / conf.	187.705
Tubo, siringhe da 0,3 a 10 ml, tagliato	3x 1 m / conf.	187.905
Tubo, siringhe da 0,3 a 10 ml, tagliato	10 m / conf.	187.910
Tubo, siringhe da 0,3 a 10 ml, non tagliato	a metraggio	187.710
Tubo, siringa da 20 ml, tagliato	1 m / conf.	187.707



Cannule di aspirazione e di alimentazione ⑤

Descrizione	Imballo	N. cat.
Cannule di aspirazione corte		
Plastica / SS, siringhe da 0,3 a 5 ml	1 / conf.	187.933
Placcate in cromo, siringa da 10 ml	1 / conf.	187.591
Placcate in cromo, siringa da 20 ml	1 / conf.	187.593
Cannule di alimentazione lunghe		
Cromate, siringhe da 0,3 a 10 ml	1 / conf.	187.592
Cromate, siringa da 20 ml	1 / conf.	187.594

Manicotti di protezione in PVC ②

Descrizione	Imballo	N. cat.
Manicotto, cilindri da 0,3, 0,5 ml	6 / conf.	1.170.4005
Manicotto, cilindri da 1 ml	6 / conf.	1.170.401
Manicotto, cilindri da 2 ml	6 / conf.	1.170.402
Manicotto, cilindri da 5 ml	6 / conf.	1.170.405
Manicotto, cilindri da 10 ml	6 / conf.	1.170.410
Manicotto, cilindri da 20 ml	3 / conf.	1.170.420

Altre parti di ricambio

Per la selezione completa, consultare l'elenco separato.

Le siringhe riutilizzabili in vetro borosilicato offrono una resistenza agli urti ed al calore superiore. Un'alternativa preziosa ed economicamente vantaggiosa alle siringhe in plastica in qualsiasi applicazione che comporta l'impiego di liquidi. Altresì indicate per la gestione di diversi olii, derivati dal petrolio, colle, coloranti, profumi, oli essenziali e sostanze chimiche organiche (ad eccezione dell'acido fluoridrico).

Dosys™ siringhe *in vitro*

Caratteristiche del prodotto

- Sistema stantuffo-fusto di precisione prodotto a macchina
- Parti intercambiabili
- Adesione e tenuta del liquido eccellente (non a tenuta di gas)
- Scala graduata permanente altamente visibile
- Disassemblaggio e pulizia istantanea
- Autoclavabili a 121°C / 250°F

155

1 a 250 ml



Tipi di ugello

Due versioni disponibili, sia con ugello Luer in vetro ① sia con ugello Luer-Lock in metallo ②.

Parti intercambiabili ③

Fusto e stantuffo sono prodotti con macchinari di precisione ed interamente intercambiabili.

Imballo pratico ④

Imballo rigido, trasparente tipo blister in grado di offrire una protezione ottimale.

I modelli con i volumi maggiori garantiscono prestazioni ottime nell'analisi dei gas disciolti (DGA) dell'olio minerale nei sistemi di raffreddamento dei trasformatori di potenza.

Informazioni relative all'ordine

Volume	Divisione	Imballo	Ugello Luer in vetro N. cat.	Ugello Luer Lock in metallo. N. cat.
0.1 - 1 ml	0.05 ml	3 / conf.	155.0301	155.0501
0.5 - 2 ml	0.1 ml	3 / conf.		155.0502
0.2 - 5 ml	0.2 ml	3 / conf.	155.0305	155.0505
1 - 10 ml	0.2 ml	3 / conf.	155.0310	155.0510
1 - 20 ml	1 ml	2 / conf.	155.0320	155.0520
1 - 30 ml	2 ml	2 / conf.	155.0330	155.0530
1 - 50 ml	2 ml	1 / conf.		155.0550
10 - 100 ml	10 ml	1 / conf.	155.03100	155.05100
10 - 150 ml	10 ml	1 / conf.		155.05150
10 - 200 ml	10 ml	1 / conf.		155.05200
10 - 250 ml	10 ml	1 / conf.		155.05250

Vedere cannule di dispensazione
e aghi a pagina 31

Adatte a tutto lo strumentario di laboratorio, medico o dentale di piccole e medie dimensioni, le buste monouso Qualitix® garantiscono un avvolgimento facile ed efficace di articoli che necessitano la sterilizzazione. Realizzate in carta medica (*medical grade paper*) robusta, le buste si chiudono saldamente con la striscia auto-sigillante per mantenere la sterilità. Il contenuto rimane sempre visibile attraverso la pellicola laminata trasparente in PET / CPP.



Richiedete campioni omaggio

Buste per sterilizzazione Qualitix®

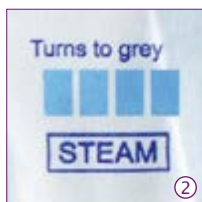
Caratteristiche del prodotto

- Materiale robusto e durevole
- Rapida identificazione del contenuto
- Larga striscia autosigillante, semplice da chiudere
- Sigillo superiore a punta per un'apertura facilitata
- Idoneo per sterilizzazione a vapore e con ossido di etilene
- Due indicatori di sterilizzazione
- Cinque misure differenti
- Conformità alle direttive ISO 17665, ISO 11135 e CE



Auto-sigillatura - apertura rapida ①

Semplicemente rimuovere la striscia di protezione, piegare e premere con le dita. La busta rimane sigillata saldamente per mantenere la sterilità del prodotto.



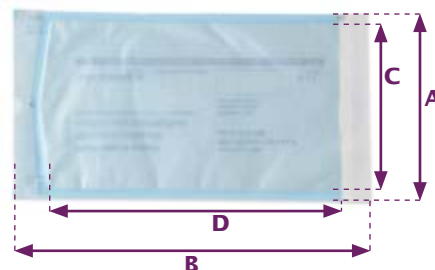
Indicatori della sterilizzazione ②

Due indicatori chimici inclusi per confermare la congruità del processo di sterilizzazione. L'indicatore blu vira in grigio scuro dopo il passaggio in autoclave, mentre quello rosso diventa giallo dopo la sterilizzazione con gas di ossido di etilene (EO).



Controllo dell'integrità ③

La pellicola laminata azzurrata rende possibile il semplice controllo dell'integrità della pellicola/busta. Non utilizzare buste danneggiate.



Informazioni per l'ordine

Descrizione	Dimensioni		Materiale	Imballo	N. cat.
Busta, autosigillante	83 x 160 mm	3.3" x 6.3"	Carta medical grade/PET/PPP	200 / conf.	3210.0816
Busta, autosigillante	90 x 260 mm	3.5" x 10.2"	Carta medical grade/PET/PPP	200 / conf.	3210.0926
Busta, autosigillante	135 x 260 mm	5.3" x 10.2"	Carta medical grade/PET/PPP	200 / conf.	3210.1326
Busta, autosigillante	190 x 360 mm	7.5" x 14.2"	Carta medical grade/PET/PPP	200 / conf.	3210.1936
Busta, autosigillante	300 x 395 mm	11.8" x 15.6"	Carta medical grade/PET/PPP	200 / conf.	3210.3040

Dimensioni

A (mm)	B (mm)	C (mm)	D (mm)
83	160	65	110
90	260	70	205
135	260	115	205
190	360	170	300
300	395	270	335

Qualitix® puntali per micropipette premium

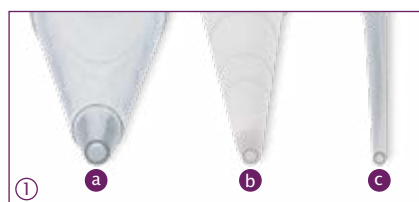
Il nuovo programma di puntali per pipette Qualitix® è interamente incentrato sulla qualità, sulla flessibilità e sulla compatibilità. Una linea completa di puntali per il rilascio accurato di liquidi che si adatta non solo alle micropipette Socorex® ma anche a quelle di tutti i principali marchi. L'assortimento delle confezioni (sacchetti, *rack* e sistemi per il riempimento di *rack tipfill™*), insieme ad una scelta di tipologie di puntali con e senza filtro di protezione offrono una versatilità molto apprezzata. I puntali Qualitix® e le micropipette Socorex® rappresentano l'abbinamento perfetto per risultati di esami ottimizzati.

Campioni gratuiti disponibili su richiesta

Qualitix® puntali per pipette da 10 µl a 10 ml

Caratteristiche del prodotto

- Ampia scelta, qualità superiore e autoclavabilità
- Sacchetti, *rack* e sistemi per il riempimento di *rack tipfill™*
- Coerenza da lotto a lotto
- Certificazione di assenza di nucleasi, endotossine e ATP
- Confezioni compatte, meno spazio richiesto sul banco
- Ampia compatibilità con le micropipette dei principali marchi



Punta fine e smussata ①

L'estremità smussata del puntale **a** riduce notevolmente il rischio di adesione di gocce di liquido. L'estremità sottile e morbida della punta fine **b** permette il deposito di piccole quantità di liquido, aumentando in questo modo la riproducibilità durante il pipettaggio ripetuto. L'estremità lunga e morbida caratterizza i puntali per *gel loading* **c**.



Protezione da aerosol - Nessuna contaminazione ②

I puntali con filtro includono un filtro HDPE idrofobico con porosità da 10 µ che trattiene qualsiasi contaminante, proteggendo in modo efficace sia la pipetta che il campione. L'elevata purezza dei puntali, come anche la sterilizzazione con raggi gamma sono certificati.



Low retention - massimo recupero del liquido ③

I puntali *low binding* **a** sono realizzati in resina priva di silicone, che riduce notevolmente l'adesione alla superficie e garantisce il massimo recupero del liquido.

Disponibili nei modelli con capacità da 10, 200 e 1000 µl, in *rack* sterili e non sterili. Essendo altresì certificati privi di proteasi, questi puntali sono ideali per la ricerca proteomica e la gestione accurata dei liquidi viscosi.

Livello *bioproof™*

La linea Qualitix® è priva di DNase, RNase, Pirogeni (endotossine) e ATP rilevabili.

I puntali con filtro dispongono di un'ulteriore certificazione per l'assenza di DNA umano e proteasi rilevabili.

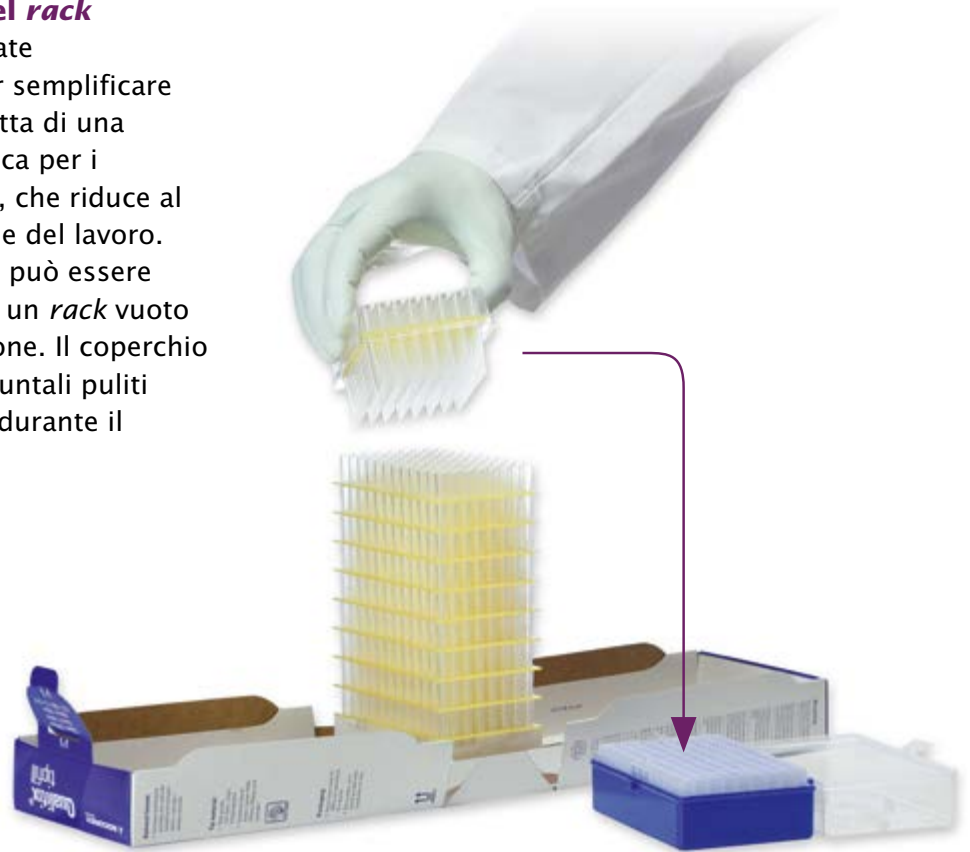


Visualizza
certificato



Sistema di riempimento del rack

Le confezioni *tipfill™* sono state appositamente sviluppate per semplificare il caricamento dei *rack*. Si tratta di una soluzione pratica ed economica per i laboratori di qualsiasi genere, che riduce al minimo i tempi di interruzione del lavoro. Ciascun inserto da 96 puntali può essere trasferito immediatamente in un *rack* vuoto senza rischio di contaminazione. Il coperchio di trasferimento mantiene i puntali puliti e ne impedisce l'oscillazione durante il riempimento.



Opzioni di confezionamento ①②

I puntali sono disponibili in sacchetti, in *rack* con coperchio a cerniera e nel sistema per il riempimento di *rack tipfill™*.

Aspetti ambientali ③

Le confezioni sono ottimizzate per garantire la massima protezione e utilizzano una quantità minima di materiali di cartone.






Riduzione dello spazio ④



La scatola *tipfill™* richiudibile occupa uno spazio notevolmente inferiore rispetto a quello dei *rack* tradizionali e produce meno rifiuti in plastica. Ciò ha un impatto diretto sui requisiti di conservazione, sui costi di spedizione e sull'ambiente.



Guida alle applicazioni



Tipo di puntale	Caratteristiche	Vantaggio
Puntali standard	Qualità superiore. Universali, si adattano in modo ottimale a qualsiasi pipetta.	Impiego abituale nel pipettaggio quotidiano con pipette Socorex e di altri marchi.
Puntali con filtro	Stesse caratteristiche dei puntali standard. Includono un filtro di protezione HDPE idrofobico con porosità da 10 µ.	Protezione efficiente da contaminazione da aerosol sia per la pipetta che per il campione.
Puntali <i>low binding</i>	Materiale speciale atto a ridurre al minimo la ritenzione sulla superficie.	Gestione accurata di liquidi densi e viscosi, nonché di campioni di proteine e peptidi.
Puntali per <i>gel loading</i>	Estremità lunga, sottile e morbida. Puntali universali.	Distribuzione precisa nell'area ristretta senza il rischio di danneggiare la struttura del gel.
Puntali lunghi	Puntali dall'estremità lunga. Universali.	Accesso facile in provette strette e profonde, contatto limitato con la parete della provetta.

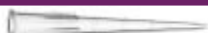



Informazioni per gli ordini - Selezione dei puntali per pipette Qualitix®



Puntali Standard da 10 µl	Misura mm	Descrizione			Imballo		N. cat.	
		Colore	Stile	Sterile	Confezione	Scatola		
	31.4	Neutro	Micropuntali ultra da 10 µl, a punta fine, autoclavabile		1000 / busta	10 buste	3090.0010B	
		Neutro	Micropuntali ultra da 10 µl, a punta fine, autoclavabile		12x 96 / rack	10 pacchi	3090.0010R	
		tipfill	Neutro	Sistema tipfill™, include micropuntali ultra da 10 µl, a punta fine		13x 96 / pacco	10 pacchi	3090.0010T
				Rack vuoto per puntali da 10/200 µl da impiegare con il sistema tipfill™, autoclavabile		10 / pacco	10 pacchi	3070.0210ER
	38.1	Neutro	Micropuntali ultra da 10 µl, a punta fine, autoclavabile	✓	12x 96 / rack	10 pacchi	3090.0010RS	
		Neutro	Micropuntali da 10 µl, lunghi, a punta fine, autoclavabile		1000 / busta	10 buste	3020.0010B	
	71.0	Neutro	Micropuntali da 10 µl, lunghi, a punta fine, autoclavabile		10x 96 / rack	10 pacchi	3020.0010R	
		Neutro	Puntali capillari da 10 µl per gel loading, autoclavabile		4x 204 / rack	N / D	302.0010GR	


Puntali con Filtro da 10 µl	Misura mm	Descrizione			Imballo		N. cat.
		Colore	Stile	Sterile	Confezione	Scatola	
	31.4	Neutro	Micropuntali ultra da 10 µl, a punta fine	✓	12x 96 / rack	10 pacchi	3090.0010FRS
	38.1	Neutro	Micropuntali lunghi da 10 µl, a punta fine	✓	10x 96 / rack	10 pacchi	3020.0010FRS


Puntali Low Binding da 10 µl	Misura mm	Descrizione			Imballo		N. cat.
		Colore	Stile	Sterile	Confezione	Scatola	
	31.4	Neutro	Micropuntali ultra da 10 µl, low binding, a punta fine, autoclavabile		12x 96 / rack	10 pacchi	3090.0010PR
		Neutro	Micropuntali ultra da 10 µl, low binding, a punta fine, autoclavabile	✓	12x 96 / rack	10 pacchi	3090.0010PRS
	38.1	Neutro	Micropuntali lunghi da 10 µl, low binding, a punta fine, autoclavabile		10x 96 / rack	10 pacchi	3020.0010PR
		Neutro	Micropuntali lunghi da 10 µl, low binding, a punta fine, autoclavabile	✓	10x 96 / rack	10 pacchi	3020.0010PRS


Puntali con Filtro da 20 - 100 µl	Misura mm	Descrizione			Imballo		N. cat.
		Colore	Stile	Sterile	Confezione	Scatola	
	49.6	Neutro	Puntali con filtro, da 20 µl, con punta smussata	✓	10x 96 / rack	10 pacchi	3080.0020FRS
	49.6	Neutro	Puntali con filtro, da 100 µl, con punta smussata	✓	10x 96 / rack	10 pacchi	3080.0100FRS



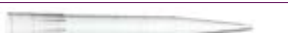

Puntali Standard da 200 µl	Misura mm	Descrizione			Imballo		N. cat.	
		Colore	Stile	Sterile	Confezione	Scatola		
	49.6	Neutro	Puntali universali, da 200 µl, con punta smussata, autoclavabile		1000 / busta	10 buste	3070.0200B	
		Neutro	Puntali universali, da 200 µl, con punta smussata, autoclavabile		10x 96 / rack	10 pacchi	3070.0200R	
		tipfill	Neutro	Sistema tipfill™, include puntali universali da 200 µl, con punta smussata		10x 96 / pacco	10 pacchi	3070.0200T
				Rack vuoto per puntali da 10/200 µl da impiegare con il sistema tipfill™, autoclavabile		10 / pacco	10 pacchi	3070.0210ER
	49.6	Giallo	Puntali standard da 200 µl, con punta smussata, autoclavabile		1000 / busta	10 pacchi	3290.0200B	
		Giallo	Puntali standard da 200 µl, con punta smussata, autoclavabile		10x 96 / rack	10 pacchi	3290.0200R	
		Giallo	Puntali standard da 200 µl, con punta smussata, autoclavabile	✓	10x 96 / rack	10 pacchi	3290.0200RS	
	49.0	Giallo	Puntali da 200 µl a collo corto per pipette Calibra®, autoclavabile		2x 500 / busta	N / D	328.0200B	
		Giallo	Puntali da 200 µl a collo corto per pipette Calibra®, autoclavabile		10x 96 / rack	N / D	328.0200R	
	82.5	Neutro	Puntali capillari da 200 µl per gel loading, autoclavabile		6x 96 / rack	8 pacchi	3080.0200GR	


Puntali con Filtro da 200 µl	Misura mm	Descrizione			Imballo		N. cat.
		Colore	Stile	Sterile	Confezione	Scatola	
	51.2	Neutro	Puntali universali da 200 µl, con punta smussata	✓	10x 96 / rack	10 pacchi	3070.0200FRS
	83.8	Neutro	Puntali lunghi da 200 µl, a punta fine	✓	6x 96 / rack	8 pacchi	3080.0200LFRS


Puntali Low Binding da 200 µl	Misura mm	Descrizione			Imballo		N. cat.
		Colore	Stile	Sterile	Confezione	Scatola	
	49.6	Neutro	Puntali universali da 200 µl, low binding, autoclavabile		10x 96 / rack	10 pacchi	3070.0200PR
		Neutro	Puntali universali da 200 µl, low binding, autoclavabile	✓	10x 96 / rack	10 pacchi	3070.0200PRS




Puntali Standard da 350 µl	Misura mm	Descrizione			Imballo		N. cat.
		Colore	Stile	Sterile	Confezione	Scatola	
	58.8	Neutro	Puntali standard da 350 µl, autoclavabile		1000 / busta	N / D	308.0350B
		Neutro	Puntali standard da 350 µl, autoclavabile		10x 96 / rack	N / D	308.0350R

Puntali con Filtro da 300 µl	Misura mm	Descrizione			Imballo		N. cat.
		Colore	Stile	Sterile	Confezione	Scatola	
	58.8	Neutro	Puntali standard da 300 µl	✓	10x 96 / rack	N / D	308.0300FR

Puntali Standard da 1000 µl	Misura mm	Descrizione			Imballo		N. cat.
		Colore	Stile	Sterile	Confezione	Scatola	
	88.9	Neutro	Puntali universali da 1000 µl, a punta fine, autoclavabile		1000 / busta	10 buste	3070.1000B
		Neutro	Puntali universali da 1000 µl, a punta fine, autoclavabile		6x 96 / rack	8 pacchi	3070.1000R
		Neutro	Sistema <i>tipfill</i> ™, include puntali universali da 1000 µl, a punta fine		5x 96 / rack	10 pacchi	3070.1000T
		Neutro	Rack vuoto per puntali da 1000 µl da impiegare con sistema <i>tipfill</i> ™, autoclavabile		6 / pacco	8 pacchi	3070.1000ER
	75.9	Blu	Puntali standard da 1000 µl, con punta smussata, autoclavabile		1000 / busta	10 buste	3190.1000B
		Blu	Puntali standard da 1000 µl, con punta smussata, autoclavabile		6x 96 / rack	8 pacchi	3190.1000R
		Blu	Puntali standard da 1000 µl, con punta smussata, autoclavabile	✓	6x 96 / rack	8 pacchi	3190.1000RS
	75.9	Neutro	Puntali standard da 1000 µl, con punta smussata, autoclavabile		1000 / busta	10 buste	3090.1000B
		Neutro	Puntali standard da 1000 µl, con punta smussata, autoclavabile		6x 96 / rack	8 pacchi	3090.1000R
	72.0	Blu	Puntali standard da 1000 µl, autoclavabile		4x 250 / busta	N / D	319.1000B
		Blu	Puntali standard da 1000 µl, autoclavabile		8x 60 / rack	N / D	319.1000R

Puntali con Filtro da 1000 µl	Misura mm	Descrizione			Imballo		N. cat.
		Colore	Stile	Sterile	Confezione	Scatola	
	88.9	Neutro	Puntali universali da 1000 µl, a punta fine	✓	6x 96 / rack	8 pacchi	3070.1000FRS

Puntali Low Binding da 1000 µl	Misura mm	Descrizione			Imballo		N. cat.
		Colore	Stile	Sterile	Confezione	Scatola	
	88.9	Neutro	Puntali universali da 1000 µl, low binding, a punta fine, autoclavabile		6x 96 / rack	8 pacchi	3070.1000PR
		Neutro	Puntali universali da 1000 µl, low binding, a punta fine, autoclavabile	✓	6x 96 / rack	8 pacchi	3070.1000PRS

Macropuntali da 2, 5 e 10 ml	Misura mm	Descrizione			Imballo		N. cat.
		Colore	Stile	Sterile	Confezione	Scatola	
	115.5	Neutro	Macropuntali da 2 ml, autoclavabile		2x 250 / busta	N / D	312.02
	123.2	Neutro	Macropuntali da 5 ml, graduati, autoclavabile		2x 250 / busta	N / D	312.05B
		Neutro	Macropuntali da 5 ml, graduati, autoclavabile		2x 50 / rack	N / D	312.05R
	150.0	Neutro	Macropuntali da 10 ml, autoclavabile		3x 100 / busta	N / D	312.10
		Neutro	Rack vuoto per 24x macropuntali da 10 ml, autoclavabile		4 / pacco	N / D	312.10ER

B = busta, E = vuoto, F = filtro, G = gel, L = lungo, P = low binding, R = rack, S = sterile, T = sistema di ricarica *tipfill*™

Tabella di selezione dei puntali Qualitix®

La tabella indica
la combinazione ottimale
tra Qualitix® e pipette
Socorex®.

		Acura® manual e Acura® electro										Calibra® digital								
		815		825 / 826 / 926			835 / 936		855 / 956			822	832	852						
		Fino a 10 µl	10 Y / 15 / 20 µl	25 a 100 µl	120 a 200 µl	250 a 1000 µl	0.1 - 2 µl	0.5 - 10 µl	1 - 10 µl (Y)	2 - 20 µl	5 - 50 µl	10 - 100 µl	20 - 200 µl	100 - 1000 µl	0.2 - 2 ml	1 - 10 ml	1 - 10 µl	10 - 100 µl	20 - 200 µl	
Micropuntali da 10 µl	Prefisso																			
	3090	•					•	•												
	3020	•					•	•												
	302	• ²						• ²												
	3090	•					•	•										•		
	3020	•					•	•												
Micropuntali da 20 - 100 µl	Prefisso																			
	3080	•						•	•	• ¹										
	3080		•							•	•	• ¹								
Micropuntali da 200 µl	Prefisso																			
	3070	•	•	•				•	•	•	•	•								
	3290	•	•	•				•	•	•	•	•								
	328																•	•	•	
	3080			•				•	•	•	•									
	3070		•	•								•								
	3080			•								•								
Micropuntali da 300 / 350 µl	Prefisso																			
	308			•						•	•								•	
	308			•						•									• ¹	
Micropuntali da 1000 µl	Prefisso																			
	3070			•								•								
	3190			•								•								
	3090			•								•								
	319			•								•						•		
	3070			•								•								
Macropuntali da 2, 5 e 10 ml	Prefisso																			
	312																	•		
	312																		•	
	312																			•

¹ Fino al volume massimo

² Solo > 2 µl

Tabella di compatibilità con altri marchi

Brand Modelli quali: Transferpette S, Electro					Eppendorf Modelli quali: Research Plus / Pro					Gilson Modelli quali: Pipetman Classic, G, L,					Rainin Modelli quali: Pipetlite SL, EDP3 Plus					Sartorius Modelli quali: Proline Plus, Tacta, Picus					Thermo Modelli quali: Digital, F1, F2, F3, Novus					HTL, Labnet, Corning Modelli quali: Discovery, BioPette						
2,5, 10 µl	20, 50, 100, 200 µl	250, 300 µl	1000 (1200) µl	2, 5, 10 ml	2, 10 µl	20, 50, 100, 200 µl	300 µl	1000 µl	5, 10 ml	2, 10 µl	20, 50, 100, 200 µl	250, 300 µl	1000 µl	2, 5 10 ml	2, 10 µl	20, 100, 200 µl	300 µl	1000 µl	5, 10 ml	2, 10 µl	20, 50, 100, 200 µl	250, 300, 350 µl	1000 (1200) µl	2, 5 10 ml	2, 10 µl	20, 30, 50, 100, 200 µl	300 µl	1000 µl	2, 5, 10 ml	2, 10 µl	20, 30, 50, 100, 200 µl	300 µl	1000 µl	5, 10 ml		
•					•					•					•					•					•					•						
•					•					•					•						•					•					•					
•					•					•					•						•					•					•					
•					•					•					•						•					•					•					
•					•					•					•						•					•					•					
					• ¹					• ¹					• ¹						• ¹					• ¹					• ¹					
• ¹					• ¹					• ¹					• ¹						• ¹					• ¹					• ¹					
	•				•					•					•						•					•					•					
•	•				•					•					•						•					•					•					
		•			•					•					•						•					•					•					
		•			•					•					•						•					•					•					
		•			•					•					•						•					•					•					
		•			•					•					•						•					•					•					
		•			•					•					•						•					•					•					
		•			•					•					•						•					•					•					
		•			•					•					•						•					•					•					
									•																											•
														•																						

¹ Fino al volume massimo del puntale I nomi dei marchi appartengono ai rispettivi proprietari.



Serbatoi a forma di V, 75 ml ①

Riutilizzabili ed autoclavabili, in polipropilene. Le scale graduate in rilievo garantiscono la leggibilità a lungo termine ②. Gli angoli arrotondati consentono un facile travaso del reagente ③. La forma del fondo assicura la stabilità sul piano di lavoro. Portano la massima flessibilità nel lavoro di routine impiegando pipette mono- e multicanale.



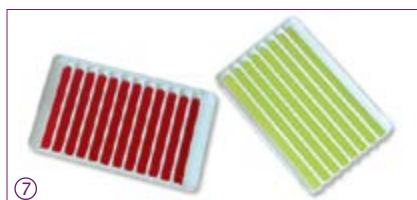
Serbatoi a forma di V, con coperchio, 125 ml ④

Riutilizzabili ed autoclavabili, in polipropilene. Chiusura del coperchio a cerniera ⑤. Il formato a micropiastre garantisce stabilità eccellente. Impilabili per una conservazione salva-spazio ⑥. Grazie al fondo a forma di V, è possibile aspirare fino all'ultima goccia di reagente. Idonei per il pipettaggio con strumenti mono- e multicanale.



Informazioni relative all'ordine - Serbatoi a forma di V

Descrizione	Dimensioni	Volume	Colore	Stile	Coperchio	Materiale	Sterile	Imballo	N. cat.
Serbatoio	58 x 132 x 25 mm	75 ml	Neutro	A forma di V	No	PP	No	20/ conf.	330.01
Serbatoio	83 x 121 x 34 mm	125 ml	Neutro	A forma di V	Sì, a cerniera	PP	No	20/ conf.	330.01L



Serbatoi multicanale, non sterili, 48 ml ⑦ ⑧

Serbatoi in polipropilene a 8 e 12 canali. Ogni canale ha il fondo arrotondato ⑨. Capacità totale 48 ml. Buona stabilità sul piano di lavoro. Il formato a micropiastre consente l'impiego con dispositivi di pipettaggio robotizzati e automatizzati e pipette multicanale.



Serbatoi multicanale, sterili, 48 ml ⑩

Serbatoi in polipropilene a 8 e 12 canali confezionati singolarmente, destinati a essere impiegati in ambienti puliti. Sterilizzati mediante radiazione ai raggi X. Ogni canale ha il fondo arrotondato ⑨. Capacità totale 48 ml. Buona stabilità sul piano di lavoro. Il numero di lotto facilita la tracciabilità.



Informazioni relative all'ordine - Serbatoi multicanale

Descrizione	Dimensioni	Volume	Colore	Stile	Coperchio	Materiale	Sterilizzato	Imballo	N. cat.
Serbatoio	83 x 126 x 13 mm	8x 6 ml	Bianco	8 canali	No	PS	no	30 / conf.	330.08
Serbatoio	83 x 126 x 13 mm	8x 6 ml	Bianco	8 canali	No	PS	no	100 / conf.	330.08XL
Serbatoio	83 x 126 x 13 mm	8x 6 ml	Bianco	8 canali	No	PS	sì	10x 1 / conf.	330.08.9
Serbatoio	83 x 126 x 13 mm	12x 4 ml	Bianco	12 canali	No	PS	no	30 / conf.	330.12
Serbatoio	83 x 126 x 13 mm	12x 4 ml	Bianco	12 canali	No	PS	no	100 / conf.	330.12XL
Serbatoio	83 x 126 x 13 mm	12x 4 ml	Bianco	12 canali	No	PS	sì	10x 1 / conf.	330.12.9



Pipette Pasteur in vetro ①②

Modelli Pasteur standard adatti alle macropipette Acura® *manual / electro* e Calibra® da 2 e da 5 ml con i rispettivi adattatori. Utile alternativa ai macropuntali, ad esempio durante l'uso di reagenti che aggrediscono il PP. Selezione di modelli e dimensioni che soddisfa la maggior parte delle richieste in laboratorio.

Adattatori per pipette Pasteur ③

Adattatori in PVDF dedicati con due O-ring interni che si adattano perfettamente alle pipette Pasteur in vetro (Ø est. 6.5 - 7.2 mm), senza escludere l'uso dei tradizionali puntali in PP.

Informazioni relative all'ordine - Pipette Pasteur

Materiale	Volume	Dimensioni (l x Ø mm)	Imballo	N. cat.
Vetro	2 ml	150 x 7	250/ conf.	313.02.150
Vetro	2 ml	230 x 7	250/ conf.	313.02.230
Vetro con tampone in cotone	2 ml	150 x 7	250/ conf.	313.02.150C
Vetro con tampone in cotone	2 ml	230 x 7	250/ conf.	313.02.230C

Adattatori Pasteur

Macropipette	Imballo	N. cat.
Acura® <i>manual</i> 835, 2 ml Acura® <i>electro</i> 936, 2 ml Calibra® <i>digital</i> 832, 2 ml	1/ conf.	1.835.631
Acura® <i>manual</i> 835, 5 ml Acura® <i>electro</i> 936, 5 ml	1/ conf.	1.835.633



Puntali a cannuccia ④

Compatibili con la pipetta per diluizione Acura® *dilute* 810. Il puntale a cannuccia lungo e sottile consente di raccogliere liquidi contenenti particelle in sacchetti Stomacher® e serbatoi profondi e stretti.

Filtri per ugelli per pipette ⑤⑥

Protezione contro la fuoriuscita di liquido o la contaminazione da aerosol. I filtri sono intercambiabili, non sterili e non sterilizzabili in autoclave.

Informazioni relative all'ordine - Puntali a cannuccia e filtri per ugelli

Descrizione	Adatto a	Materiale	Misura (l x Ø mm)	Imballo	N. cat.
Puntali a cannuccia, 1.1 ml	Acura® <i>dilute</i> 810	PP, sterilizzato	190 x 4	40x 25 / conf.	313.1119.40
Filtro per ugello	Acura® <i>dilute</i> 810	PE	6.3 x 2.5	100 / conf.	322.810
Filtro per ugello	Calibra® <i>digital</i> 832, 2 ml	Cellulosa	22 x 7	250 / sacchetto	322.02
Filtro per ugello	Acura® <i>manual</i> 835, 2 e 5 ml Acura® <i>electro</i> 936, 2 e 5 ml	Fibra di PP	20 x 7.5	250 / sacchetto	322.05
Filtro per ugello	Calibra® <i>digital</i> 832, 10 ml Acura® <i>manual</i> 835, 10 ml Acura® <i>electro</i> 936, 10 ml	Fibra di PP	30 x 10.5	100 / sacchetto	322.10

Gli strumenti Socorex sono appositamente costruiti per durare nel tempo. Per garantire l'uso privo di problemi per lungo tempo, una manutenzione di base e la calibrazione regolare sono vivamente consigliate. Dal check-up o riparazione di base ai requisiti GLP, il Service Center Socorex, nel suo complesso ultramoderno, fornisce servizi di assistenza e calibrazione rapidi e affidabili, grazie alla esperienza pluriennale maturata nel settore della produzione di strumenti per la gestione di liquidi di precisione.

Vantaggi

- Know-how e massima competenza
- Assistenza per pipette e dosatori di tutte le marche
- Ampio programma di assistenza
- Procedura di misurazione di riferimento: ISO 8655
- Laboratorio di calibrazione accreditato dal SAS secondo la direttiva ISO 17025



Regolazioni e calibrazione

Indipendentemente dal livello di manutenzione necessario per micropipette e dosatori, Socorex è in grado di fornire la soluzione appropriata, ivi inclusi piani di assistenza personalizzati, quando richiesti.

Gestione efficiente

Il tempo di consegna degli strumenti ricevuti da Socorex è pari a tre - cinque giorni lavorativi o a 48 ore se viene utilizzato il nostro servizio "Express".

Servizio di assistenza sul Web

Per ulteriori informazioni sul nostro programma di assistenza, visitare il sito Web all'indirizzo www.socorex.com

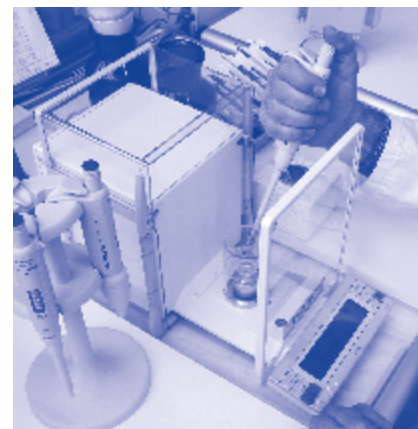


Supporto tecnico personalizzato

Staff altamente qualificato con un'ampia conoscenza dei prodotti è disponibile per risolvere qualsiasi tipo di esigenza tecnica. Il team fornisce inoltre risposte professionali e soluzioni relative alle procedure di gestione, manutenzione e controllo.

Laboratorio accreditato da SCS

Certificato dal SAS (*Swiss Accreditation Services*), il laboratorio di controllo qualità Socorex, esegue calibrazioni in totale conformità allo standard ISO 17025 e fornisce certificati riconosciuti a livello internazionale dai membri dell'ILAC.

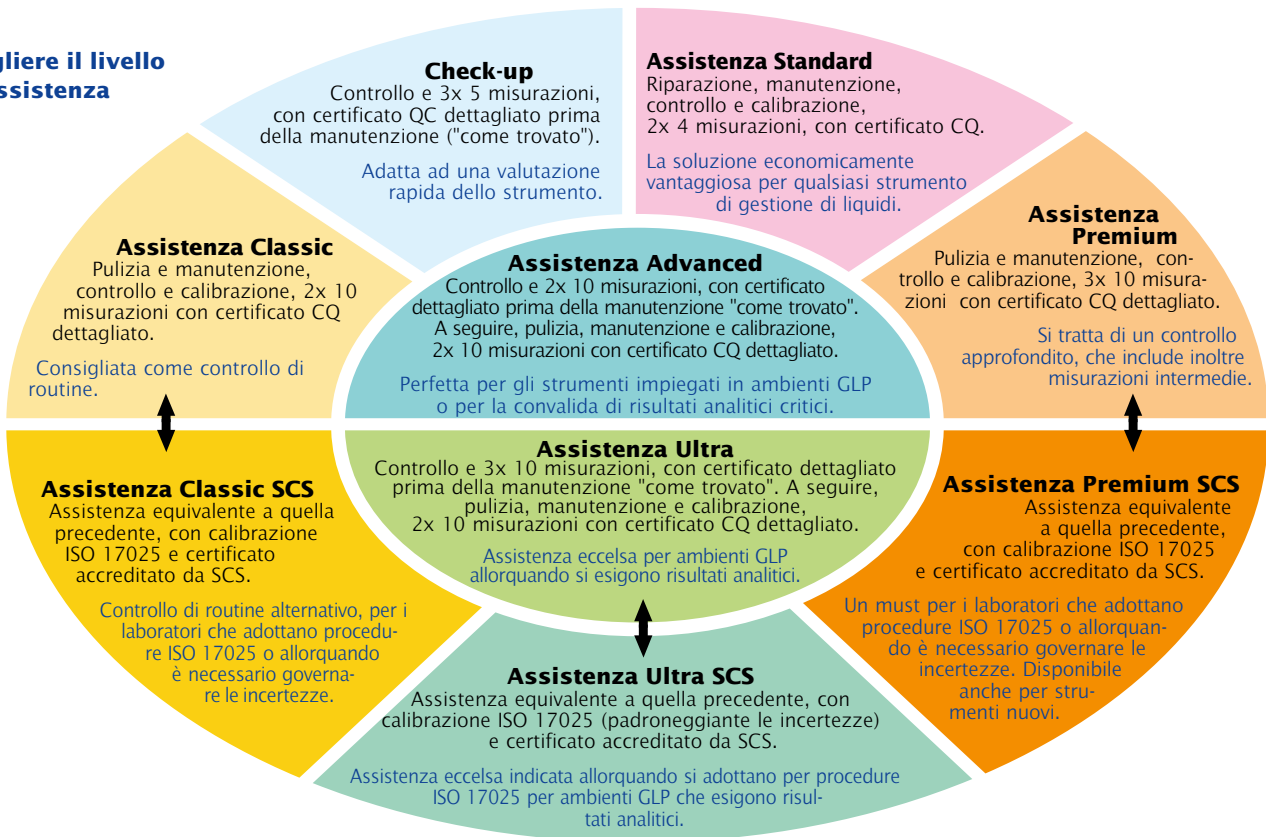


Esempi di membri dell'ILAC dai paesi firmatari

Paese	Organizzazione
Australia	NATA
Austria	Akkreditierung
Belgio	BELAC
Brasile	CGCRE
Canada	SCC-CLAS
Cina	CNAS
Cina HK	HKAS
Corea del Sud	KOLAS
Danimarca	DANAK
Finlandia	FINAS
Francia	COFRAC
Germania	DAkkS
Giappone	IA-JAPAN
India	NABL
Indonesia	KAN
Irlanda	INAB
Italia	ACCREDIA
Norvegia	NA
Paesi bassi	RvA
Polonia	PCA
Portogallo	IPAC
Regno Unito	UKAS
Repubblica Ceca	CAI
Slovenia	SA
Spagna	ENAC
Sud Africa	SANAS
Svezia	SWEDAC
Svizzera	SAS
Taiwan	TAF
Turchia	TURKAK
Ungheria	NAH
USA	NVLAP

Per l'elenco completo e ulteriori informazioni, visitare il sito Web all'indirizzo www.ILAC.org

Scegliere il livello di assistenza



Programma di assistenza

Livelli di servizio	Procedure	Manutenzione e controllo per ISO 8655						Calibrazione accreditata per ISO 17025			
		Check-up	Standard	Classic	Premium	Advanced	Ultra	Classic SCS	Premium SCS	Ultra SCS	Nuovi strumenti
	Registrazione dello strumento	•	•	•	•	•	•	•	•	•	Certificato accreditato da ordinare con lo strumento
Test gravimetrico prima della manutenzione «come trovato»	Vol. min.	5 x				10 x	10 x			10 x	
	Vol. medio.	5 x					10 x ³⁾			10 x ³⁾	
	Vol. max.	5 x				10 x	10 x			10 x	
	Decontaminazione ¹⁾ , disinfezione, smontaggio, pulizia		•	•	•	•	•	•	•	•	
	Controllo dello strumento	•	•	•	•	•	•	•	•	•	
	Sostituzione dell'anello a O, se necessario		•	•	•	•	•	•	•	•	
	Sostituzione di altri parti guaste, se necessario		•	•	•	•	•	•	•	•	
	Controllo del funzionamento e della tenuta	•	•	•	•	•	•	•	•	•	
Test gravimetrico dopo la manutenzione per ISO 8655	Vol. min.		4 x ²⁾	10 x	10 x	10 x	10 x				
	Vol. medio.		-	-	10 x ³⁾	-	10 x ³⁾				
	Vol. max.		4 x ²⁾	10 x	10 x	10 x	10 x				
Test gravimetrico dopo la manutenzione per ISO 17025 SCS	Vol. min.							10 x	10 x	10 x	
	Vol. medio.							-	10 x ³⁾	10 x ³⁾	10 x ³⁾
	Vol. max.							10 x	10 x	10 x	10 x
	Controllo finale e visto	•	•	•	•	•	•	•	•	•	
	Certificato CQ prima della manutenzione «come trovato»	•				•	•			• ISO 17025	
	Certificato CQ dopo la calibrazione «come lasciato»		•	•	•	•	•	•	•		
	Certificato accreditato per ISO 17025							•	•	•	•

¹⁾ Su richiesta

²⁾ Cinque misurazioni, multicanale inferiori a 50 µl

³⁾ Laddove pertinente

Codici dei prodotti indice dei numeri di catalogo

N. cat.	Pagina	N. cat.	Pagina	N. cat.	Pagina	N. cat.	Pagina	N. cat.	Pagina	N. cat.	Pagina
0187.003	32	1.447.01	19	155.0520	33	3070.0200B	37	314.0500P	28	320.947	19
0187.005	32	1.447.02	19	155.05200	33	3070.0200FRS	38	314.0500PE	28	320.BC050	27
0187.01	32	1.524	27	155.05250	33	3070.0200PR	38	314.1000	28	320.BC100	27
0187.02	32	1.525.090	27	155.0530	33	3070.0200PRRS	38	314.1000C	28	320.SB050	27
0187.05	32	1.525.091	27	155.0550	33	3070.0200R	37	314.1000PE	28	320.SB100	27
0187.05T	31	1.525.120	27	162.0501	30	3070.0200RS	37	314.2000C	28	3210.0816	34
0187.10	32	1.525.121	27	162.0502	30	3070.0200T	37	314.2500	28	3210.0926	34
0187.20	32	1.525.123	27	162.0505	30	3070.0210ER	37	314.2500H	28	3210.1326	34
1.170.054	21	1.525.125	27	163.05003	30	3070.1000B	38	314.2500PE	28	3210.1936	34
1.170.054	31	1.525.150	27	163.05005	30	3070.1000ER	38	315.0250	28	3210.3040	34
1.170.058	21	1.525.151	27	163.0501	30	3070.1000FRS	38	315.0500	28	322.02	42
1.170.058	31	1.525.352	28	163.0502	30	3070.1000PR	38	315.1000	28	322.05	4
1.170.205	31	1.525.355	28	163.0505	30	3070.1000PRRS	38	315.2500	28	322.05	42
1.170.300	32	1.525.525	28	163.0510	30	3070.1000R	38	316.010	18	322.10	4
1.170.301	32	1.525.526	28	164.0501	30	3070.1000RS	38	316.010.9	18	322.10	42
1.170.305	32	1.525.544	27	164.0502	30	3070.1000T	38	316.050	18	322.400	20
1.170.320	32	1.525.546	27	164.0505	30	308.0100GFR	37	316.050.9	18	322.407	19
1.170.4005	32	1.525.581	27	164.0510	30	308.0300FR	38	316.500	18	322.435	20
1.170.401	32	1.525.610	27	172.0501	30	308.0350B	38	316.500.9	18	322.447	19
1.170.402	32	1.525.625	27	172.0502	30	308.0350R	38	316.900	18	322.810	13
1.170.405	32	1.525.650	27	172.0505	30	3080.0020FRS	37	316.900.9	18	322.810	42
1.170.410	32	1.525.918	28	172.0510	30	3080.0100FRS	37	319.1000B	38	328.0200B	37
1.170.420	32	1.525.GL32	28	173.05003	30	3080.0200GR	37	319.1000R	38	328.0200R	37
1.170.705	32	1.525.GL38	28	173.05005	30	3080.0200LFRS	38	3190.1000B	38	3290.0200B	37
1.170.755	32	1.525.GL40	28	173.0501	30	3090.0010B	37	3190.1000R	38	3290.0200R	37
1.170.906	32	1.530.918	28	173.0502	30	3090.0010FRS	37	3190.1000RS	38	3290.0200RS	37
1.170.912	32	1.825.025	6	173.0505	30	3090.0010PR	37	320.332	13	330.01	41
1.170.945	31	1.825.100	6	173.0510	30	3090.0010PRRS	37	320.332	15	330.01L	41
1.170.952	32	1.825.700	7	173.0520	30	3090.0010R	37	320.332.4	13	330.08	41
1.170.956	32	1.835.631	4	174.0501	30	3090.0010RS	37	320.332.4	15	330.08.9	41
1.187.060	31	1.835.631	42	174.0502	30	3090.0010T	37	320.336B	16	330.08XL	41
1.187.150	31	1.835.633	4	174.0505	30	3090.1000B	38	320.336G	16	330.12	41
1.187.1C	31	1.861.21T	21	174.0510	30	3090.1000R	38	320.336O	16	330.12.9	41
1.187.250	31	1.861.631	21	187.591	32	312.02	38	320.336Q	16	330.12XL	41
1.187.72003	32	1.861.720	21	187.592	32	312.05B	38	320.336R	16	341.005	14
1.187.72005	32	1.861.925	21	187.593	32	312.05R	38	320.336W	16	341.025	14
1.187.7201	32	1.861.E32	21	187.594	32	312.10	38	320.336Y	16	341.050	14
1.187.7202	32	155.0301	33	187.705	32	312.10ER	38	320.337B	16	341.100	14
1.187.7205	32	155.0305	33	187.707	32	313.02.150	42	320.337G	16	341.200	14
1.187.7210	32	155.0310	33	187.710	32	313.02.150C	42	320.337M	16	342.005	14
1.187.7220	32	155.03100	33	187.905	32	313.02.230	42	320.337R	16	342.025	14
1.406.01	20	155.0320	33	187.910	32	313.02.230C	42	320.337Y	16	342.050	14
1.406.02	20	155.0330	33	187.933	32	313.1119.40	13	320.340	13	342.100	14
1.411.7	17	155.0501	33	302.0010GR	37	313.1119.40	42	320.340	15	342.200	14
1.435.01	20	155.0502	33	3020.0010B	37	314.0100	28	320.340	21	370.0840	31
1.435.01	20	155.0505	33	3020.0010FRS	37	314.0250	28	320.411	17	370.1250	31
1.435.02	20	155.0510	33	3020.0010PR	37	314.0250C	28	320.447	19	370.22100	31
1.435.02	20	155.05100	33	3020.0010PRRS	37	314.0500	28	320.903.48	4	370.22150	31
1.435.03	20	155.05150	33	3020.0010R	37	314.0500C	28	320.913.48	4	370.30180	32

N. cat.	Pagina	N. cat.	Pagina	N. cat.	Pagina	N. cat.	Pagina	N. cat.	Pagina	N. cat.	Pagina	N. cat.	Pagina
370.30500	32	501.0505	22	800.0010Y	4	815.0600	9	826.TWX.E	7	900.947G	19		
371.0713	31	501.051	22	800.0010YXS	4	815.0700	9	826.TWX.G	7	900.947U	19		
371.0810	31	501.052	22	800.0020	4	815.0750	9	826.TWX.H	7	926.0002	4		
371.0825	31	501.101	22	800.0020XS	4	815.0800	9	826.TWX.K	7	926.0002E	4		
371.0830	31	501.102	22	800.0050	4	815.0900	9	826.TWX.N	7	926.0010	4		
371.0840	31	501.302	22	800.0050XS	4	815.1000	9	826.TWX.Q	7	926.0010E	4		
371.1010	31	511.707	28	800.0100	4	822.0020	11	832.02	11	926.0010Y	4		
371.1020	31	511.709	28	800.0100XS	4	822.0100	11	832.10	11	926.0010YE	4		
371.1030	31	520.002	25	800.0200	4	822.0200	11	835.02	8	926.0020	4		
371.1040	31	520.F02	25	800.0200XS	4	822.1000	11	835.02PP	8	926.0020E	4		
371.1210	31	520.005	25	800.1000	4	825.0002	6	835.05	8	926.0050	4		
371.1210UN	31	520.F05	25	800.1000XS	4	825.0010	6	835.05PP	8	926.0050E	4		
371.1220	31	520.010	25	800.2000	4	825.0010Y	6	835.10	8	926.0100	4		
371.1250	31	520.F10	25	800.5000	4	825.0020	6	835.F02	9	926.0100E	4		
371.1410	31	525.001	24	800.10000	4	825.0050	6	835.F02.5	9	926.0200	4		
371.1420	31	525.001FC	24	800.08.010	4	825.0100	6	835.F05	9	926.0200E	4		
371.16100	31	525.002.5	24	800.08.050	4	825.0200	6	835.F10	9	926.1000	4		
371.1620	31	525.002.5FC	24	800.08.200	4	825.1000	6	835.TRIO.Y	7	926.1000E	4		
371.1620UN	31	525.005	24	800.08.350	4	825.710	7	846.005	14	936.02	4		
371.1625	31	525.005FC	24	800.12.010	4	825.711	7	846.025	14	936.02E	4		
371.1630	31	525.010	24	800.12.050	4	825.712	7	846.050	14	936.05	4		
371.1810	31	525.010FC	24	800.12.200	4	825.713	7	846.100	14	936.05E	4		
371.1820	31	525.025	24	800.12.350	4	825.714	7	846.200	14	936.10	4		
371.2030	31	525.025FC	24	810.1100	13	825.715	7	852.08.010	12	936.10E	4		
371.2030UN	31	525.050	24	815.0001	9	825.716	7	852.08.100	12	956.08.010	4		
371.2040	31	525.050FC	24	815.0005	9	825.717	7	852.08.200	12	956.08.010E	4		
371.2040UN	31	525.100	24	815.0010	9	825.718	7	852.12.100	12	956.08.050	4		
371.2050	31	525.100FC	24	815.0010Y	9	825.719	7	852.12.200	12	956.08.050E	4		
376.0925B	31	525.350	28	815.0015	9	825.720	7	855.08.010	10	956.08.200	4		
376.0925S	31	525.706	28	815.0020	9	825.721	7	855.08.050	10	956.08.200E	4		
376.1251B	31	530.001	24	815.0025	9	825.722	7	855.08.100	10	956.08.350	4		
376.1251S	31	530.001FC	24	815.0030	9	825.723	7	855.08.200	10	956.08.350E	4		
376.16102B	31	530.002.5	24	815.0032	9	825.TRIO.C	7	855.08.350	10	956.12.010	4		
376.16102S	31	530.002.5FC	24	815.0040	9	825.TRIO.J	7	855.12.010	10	956.12.010E	4		
376.30203B	31	530.005	24	815.0050	9	825.TRIO.M	7	855.12.050	10	956.12.050	4		
376.30203S	31	530.005FC	24	815.0060	9	825.TRIO.O	7	855.12.200	10	956.12.050E	4		
406.002	20	530.010	24	815.0070	9	825.TRIO.P	7	855.12.350	10	956.12.200	4		
406.010	20	530.010FC	24	815.0075	9	825.TRIO.S	7	865.0050	21	956.12.200E	4		
406.025	20	530.025	24	815.0080	9	825.TRIO.T	7	865.0200	21	956.12.350	4		
406.300	20	530.025FC	24	815.0090	9	825.TRIO.V	7	865.1000	21	956.12.350E	4		
411.5000	17	530.050	24	815.0100	9	826.0002	6	900.901.48A	4	GLP + Ø	28		
435.100	20	530.050FC	24	815.0120	9	826.0010	6	900.901.48E	4	GLT + Ø	28		
447.100E	19	530.100	24	815.0150	9	826.0010Y	6	900.901.48G	4	NSP + Ø	28		
447.100G	19	530.100FC	24	815.0200	9	826.0020	6	900.901.48U	4				
447.100U	19	800.0002	4	815.0250	9	826.0050	6	900.917	19				
501.02025	22	800.0002XS	4	815.0300	9	826.0100	6	900.920.48	4				
501.021	22	800.0010	4	815.0400	9	826.0200	6	900.922.48	4				
501.022	22	800.0010XS	4	815.0500	9	826.1000	6	900.947E	19				

Brevetti e marchi

Strumenti Socorex®

Acura® modelli 810, 815, 825, 826XS, 835, 835F, 855, 865

Acura® modelli 810, 815, 825, 826 XS, 835, 835F, 855, 926XS, 936, 956

Acura® modelli 826XS.0200, 826XS.1000

Acura® modelli 926XS.0200, 926XS.1000

Calibrex™ modelli 525, 530

Domande di brevetti USA

7,204,163 B2

6,833,114 B1

8,900,526 B2

9,884,334 B2

Marchi e denominazioni commerciali

Socorex®

Calibra®

ABF™

Calibrex™

Jet-Pen™

Stepper™

Isba®

Qualitix®

Acurex™

Dosys™

Justip™

Acura®

Socorex Stepper®

bioproof™

Ecostep™

Profiller™

Gli altri marchi di fabbrica contenuti nel presente catalogo appartengono ai rispettivi proprietari.

Informazioni importanti

Per ulteriori informazioni su precauzioni per la sicurezza, istruzioni per l'uso e termini completi di garanzia, leggere le istruzioni per l'uso all'interno delle confezioni.

Gli utilizzatori sono tenuti a prestare attenzione al possibile affaticamento delle mani durante l'uso prolungato delle pipette, nonché alle relative conseguenze mediche, quali eventuali infortuni causati da sforzi ripetitivi (RSI, *Repetitive Strain Injury*).

Prestare inoltre attenzione ai rischi derivanti dalla manipolazione di liquidi pericolosi, ai fini della sicurezza e della protezione del personale, di eventuali terzi e dell'ambiente.

I prodotti e le specifiche sono soggetti a modifiche senza preavviso.



Socorex Isba SA
Chemin de Champ-Colomb 7a
Casella postale 378
1024 Ecublens/Losanna
Svizzera
socorex@socorex.com
www.socorex.com
Tel. +41 (0)21 651 6000

Il Vostro rivenditore



Copyright © 2020 by Socorex Isba SA, Svizzera